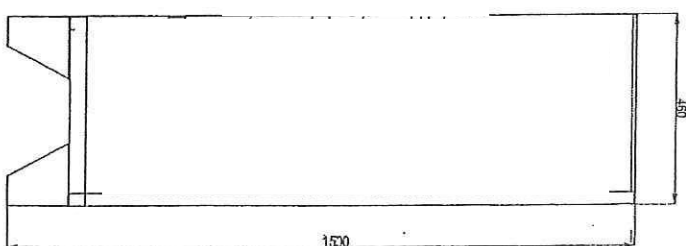
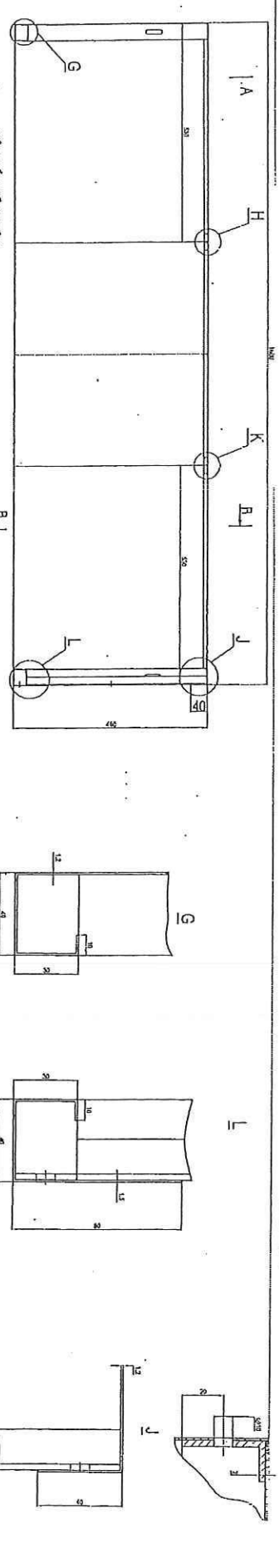
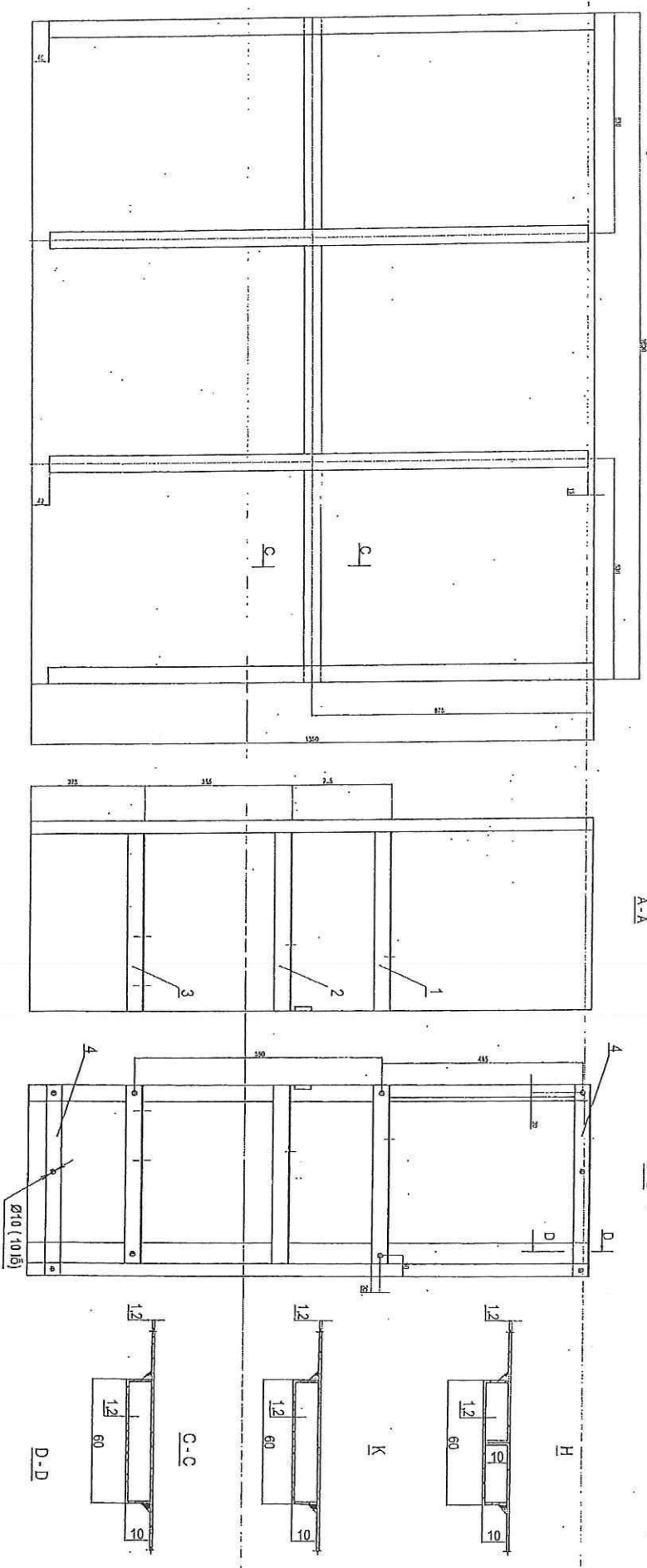


BẢNG THỐNG KÊ DANH MỤC ĐỒNG BỘ

TT	DANH MỤC	ĐVT	SỐ LƯỢNG	GHI CHÚ
1	Khóa cầu ngang Việt Tiệp 30 (khóa ngoài cánh tủ)	Bộ	04	
2	Khóa cầu ngang Việt Tiệp 20 (khóa vòng cò)	Bộ	02	
3	Khóa chìm ngăn đựng đạn	Bộ	01	
4	Cờ lê 10 (M6)	Cái	01	
5	Cờ lê 13 (M8)	Cái	01	
6	Chìa vặn chữ T 10 (bu lông M6)	Cái	01	
7	Hướng dẫn sử dụng A5	Quyển	01	



TRUNG ĐỘI K21			
TS.B21- 00			
Số lượng	Khối lượng	Tỷ lệ	
Tờ: 5		Số tờ:	
X260			



YÊU CẦU KỸ THUẬT

1. Tôn phẳng, không gỉ, các cạnh tôn và góc gấp phẳng, thẳng.
2. Các chi tiết ghép với nhau bảo đảm kín, liên kết bằng mối hàn điểm, khoảng cách mỗi hàn 80÷100mm. Mối hàn chắc chắn.
3. Mối nối mỗi hàn, làm cân ba vữa, cạnh sắc.
4. Thân tủ bên trái đối xứng với thân tủ bên phải.

VT	KÝ HIỆU	TÊN GỌI	S.LƯỢNG	VẬT LIỆU	GHI CHÚ	Số S. lq	Số tài liệu	Ký	Ngày	Vật liệu: CT3	TS.B21- 01;08
04	TS.B21 - 01.4	THÂN LIỀN KẾT THÂN TỦ	02	CT3							
03	TS.B21 - 01.3	THÂN ĐÓ GIÁ DƯỚI	02	CT3							
02	TS.B21 - 01.2	THÂN ĐÓ KHÓA VÒNG CỎ	02	CT3							
01	TS.B21 - 01.1	THÂN ĐÓ GIÁ TRÊN	02	CT3							
VT	KÝ HIỆU	TÊN GỌI	S.LƯỢNG	VẬT LIỆU	GHI CHÚ	Vẽ	Nguyễn Bá Duy	5/2021			

TRUNG ĐỘI K21

THÂN TỦ

Số lượng

Khối lượng

Tỷ lệ

2

2

Số từ:

X260

SI-07



SL:02



SL: 02



SL: 02



SL: 04



SL: 0:



1. Lạm dụng ba vía, sanh sãi.

1. Làm cùn ba vĩa, cạnh sắc.
2. Hàn chắc chắn các thanh đỡ với khung tử.

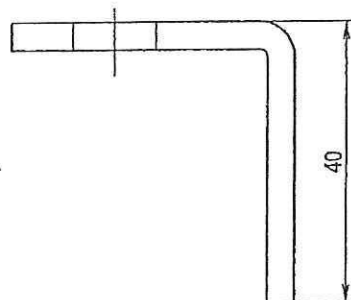
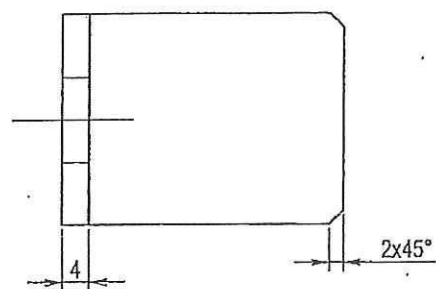
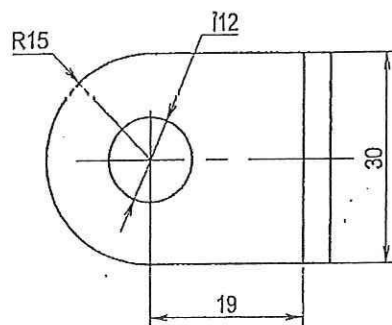
TRUNG ĐỘI K21

THANH ĐỖ;
[S.B21-01.1;2;3;4

THANH LIÊN KẾT

70:5	
------	--

X260

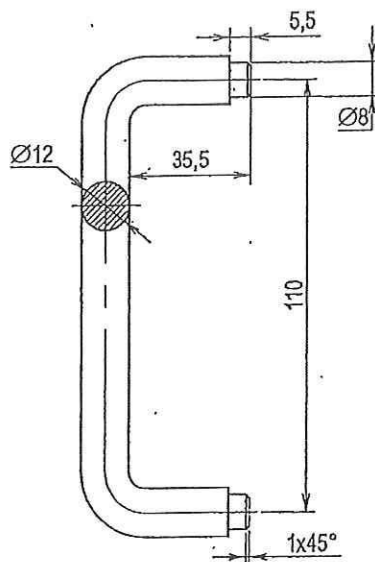


YÊU CẦU KỸ THUẬT

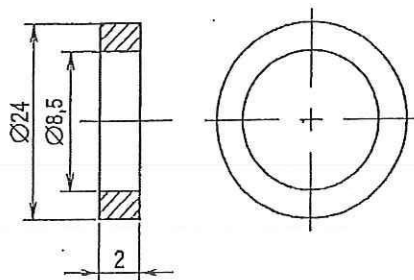
1. Làm cùn ba vĩa, cạnh sắc.

					TRUNG ĐỘI K21		
Số	S.lg	Số tài liệu	Ký	Ngày	TÀI KHÓA CỐ ĐỊNH	TS.B21- 02.3	
						Số lượng	Khối lượng
						2	
						Tờ: 7	Số tờ:
Vẽ	Nguyễn Bá Duy			5/2021	Vật liệu: CT3	X260	

TAY KÉO
SL: 02



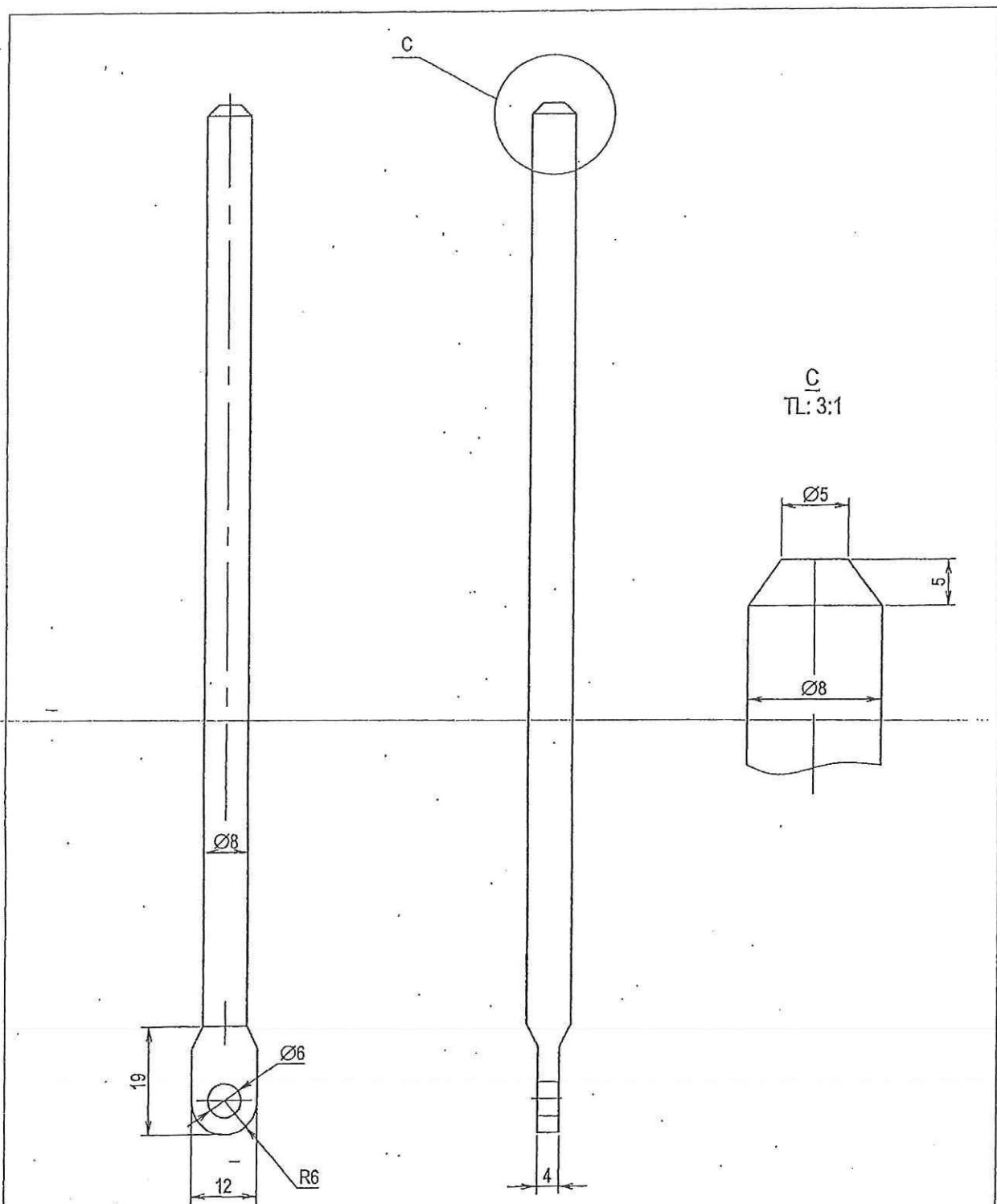
BẠC GIỮ TAY KÉO
SL: 08



YÊU CẦU KỸ THUẬT

1. Bề mặt thép nhẵn, không rỉ, gỉ. Làm cùn ba vĩa, cạnh sắc.
2. Bề mặt chỉ tiết sau khi dập uốn phải phẳng, không răn nứt nhăn rúm.

					TRUNG ĐỘI K21		
Sđ	S.lg	Số tài liệu	Ký	Ngày	TAY KÉO; BẠC GIỮ TAY KÉO	TS.B21- 02.4	
PGĐKT	Lục Trọng Tấn	<i>[Signature]</i>				Số lượng	Khối lượng
T.BanKT	Đặng.N.Tuyên	<i>[Signature]</i>				Tờ: 8	Số tờ:
Vẽ	Nguyễn Bá Duy	<i>[Signature]</i>	5/2021			X260	
					Vật liệu: CT3		

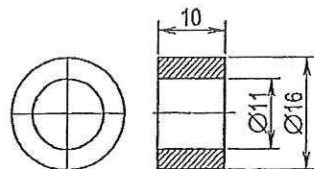


YÊU CẦU KỸ THUẬT

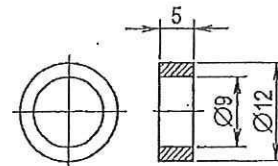
1. Làm cùn ba vĩa, cạnh sắc.
2. Kích thước: L=296 - số lượng: 01 cái; L=862 - số lượng: 01 cái.

					TRUNG ĐỘI K21		
Sđ	S.lg	Số tài liệu	Ký	Ngày	THANH CHỐT TRÊN; DƯỚI	TS.B21- CKX.1;6	
PGĐKT	Lục Trọng Tấn	<i>[Signature]</i>				Số lượng	Khối lượng
T.BanKT	Đặng.N.Tuyên	<i>[Signature]</i>			Vật liệu: CT3	Tờ: 11	Số tờ:
Vẽ	Nguyễn Bá Duy	<i>[Signature]</i>	5/2021			X260	

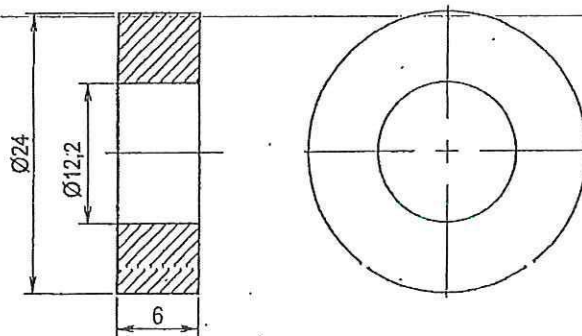
Ống dẫn hướng
SL: 04



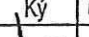
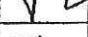
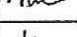
Cứ chặn chốt khóa
SL: 04



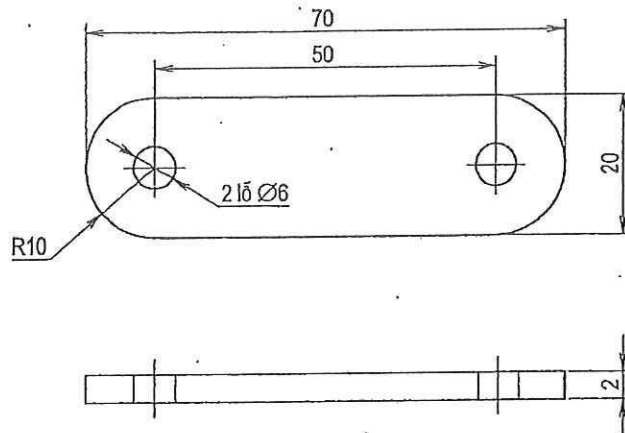
Bạc đỡ
SL: 02



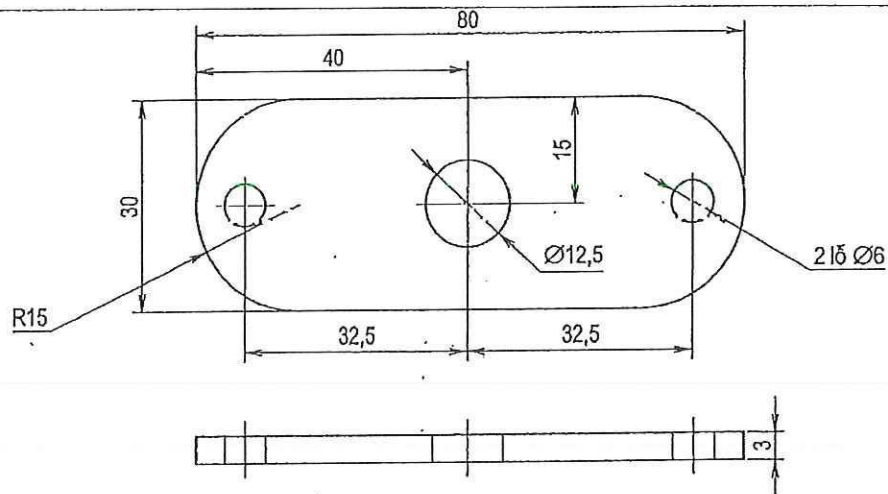
YÊU CẦU KỸ THUẬT
1. Làm cùn ba vĩa, cạnh sắc.

					TRUNG ĐỘI K21				
					ỐNG DẪN HƯỚNG; BẠC ĐỠ; CỨ CHẶN CHỐT KHÓA	TS.B21- CKX.2;8;9			
Sđ	S.lg	Số tài liệu	Ký	Ngày		Số lượng	Khối lượng	Tỷ lệ	
PGĐKT	Lục Trọng Tấn								
T.BanKT	Đặng.N.Tuyên								
Vẽ	Nguyễn Bá Duy		5/2021	Vật liệu: CT3	Tờ: 12			Số tờ:	
								X260	

Thanh nối chốt
SL: 04



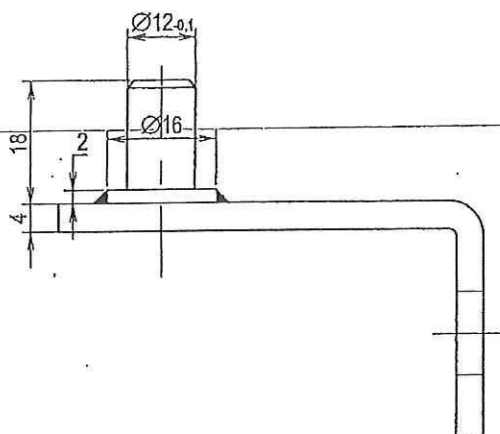
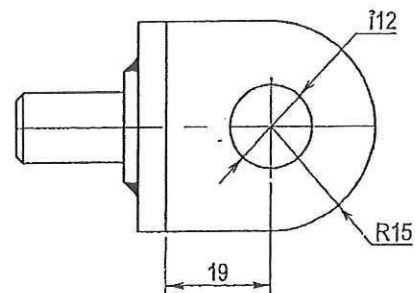
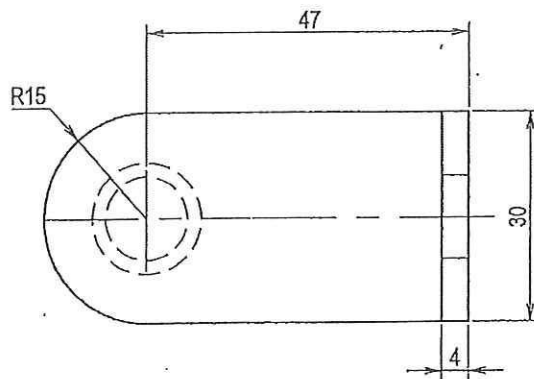
Bích xoay
SL: 02



YÊU CẦU KỸ THUẬT

1. Làm cùn ba vía, cạnh sắc.

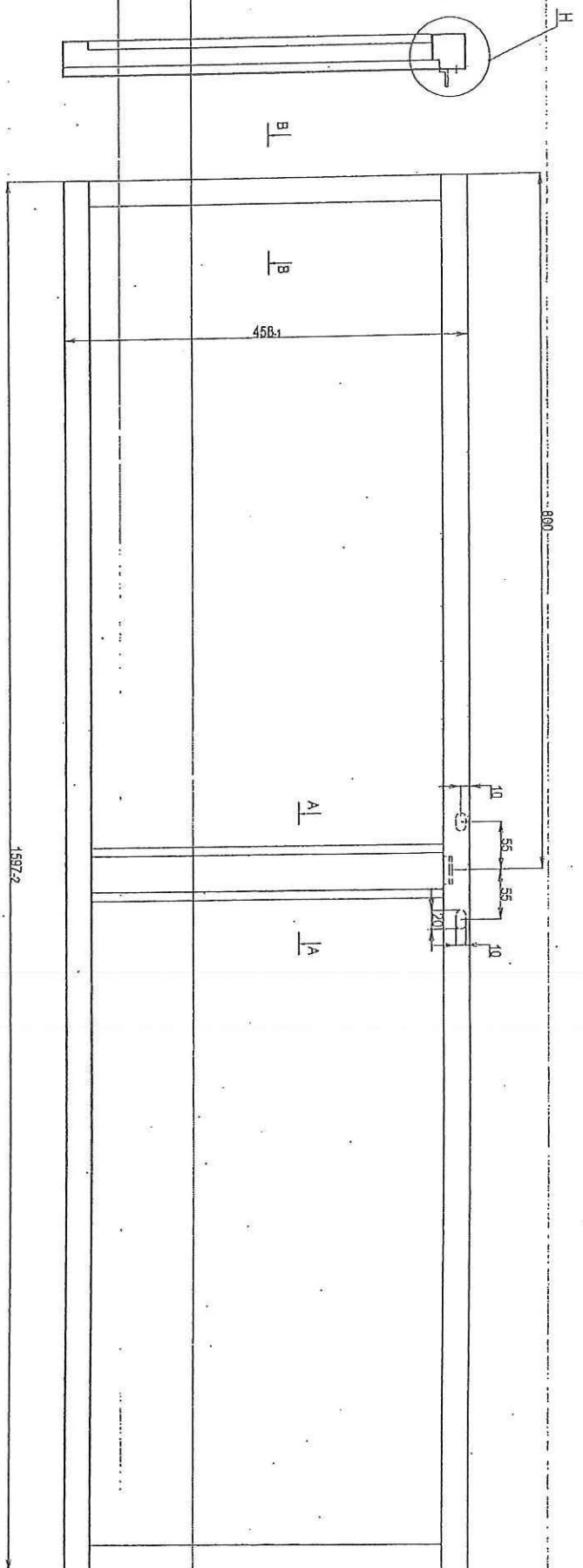
					TRUNG ĐỘI K21		
Số	S.lg	Số tài liệu	Ký	Ngày	THANH NỐI CHỐT; BÍCH XOAY		
PGĐKT		Lục Trọng Tấn	<i>[Signature]</i>				
T.BanKT		Đặng.N.Tuyên	<i>[Signature]</i>		TS.B21- CKX.3;5		
Vẽ		Nguyễn Bá Duy	<i>[Signature]</i>	5/2021	Số lượng		
					Khối lượng		
					Tỷ lệ		
					Tờ: 13		
					Số tờ:		
					Vật liệu: CT3		
					X260		



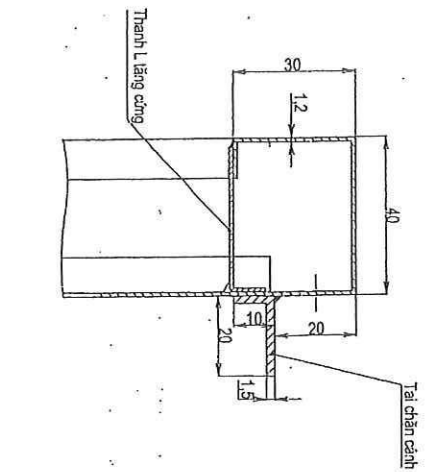
YÊU CẦU KỸ THUẬT

1. Mối hàn ngấu chắc, trục sau khi hàn phải vuông góc với thân tai khóa
2. Mài nhẵn mối hàn, làm cùn ba vĩa, cạnh sắc.

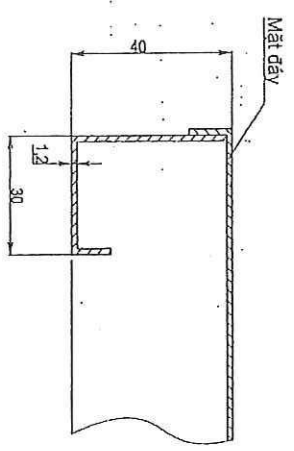
					TRUNG ĐỘI K21		
Sđ	S.lg	Số tài liệu	Ký	Ngày	TAI KHÓA XOAY	TS.B21- CKX.7	
PGDKT	Lục Trọng Tấn	<i>[Signature]</i>				Số lượng	Khối lượng
T.BanKT	Đặng.N.Tuyên	<i>[Signature]</i>				1	Tỷ lệ
Vẽ	Nguyễn Bá Duy	<i>[Signature]</i>	5/2021	Vật liệu: CT3		Tờ: 14	Số tờ:
						X260	



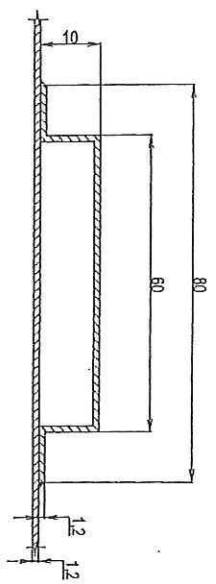
H
TL: 1:1



B-B



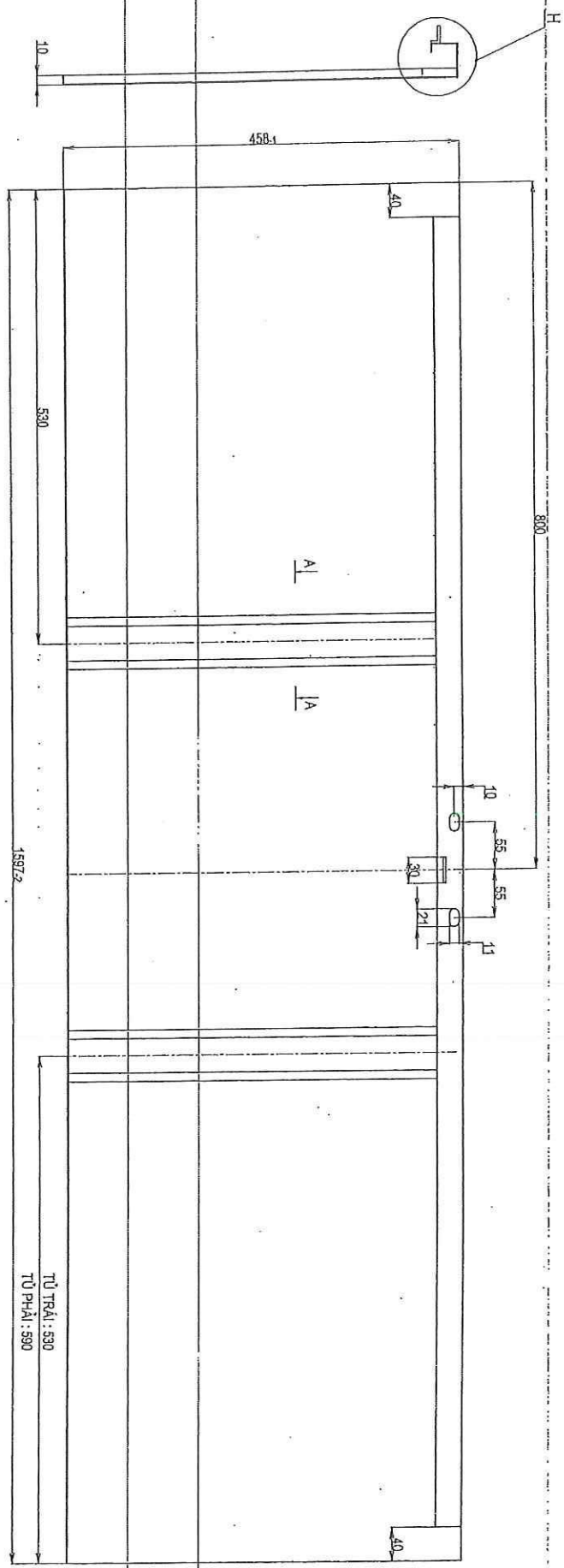
A-A



YÊU CẦU KỸ THUẬT

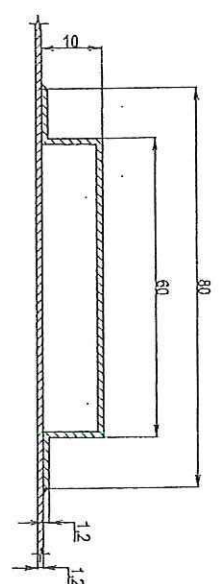
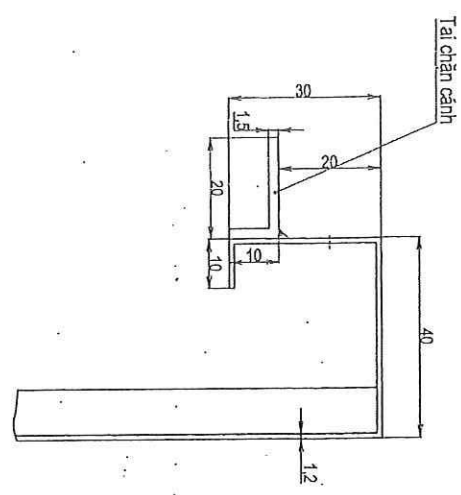
1. Tôn phải phẳng, không cong vênh, không gỉ rỉ. Các cạnh lòn và góc gấp phẳng, thẳng.
2. Mối hàn chắc chắn, không rò rỉ, gồm xi, không có cạnh mối hàn 80-100mm. Mài nhẵn mối hàn, làm cùn ba vĩa, cạnh sắc.

TRUNG ĐỘI K21				TS.B21- 5		Tỷ lệ
Số S.lg	Số tài liệu	Ký	Ngày	Số lượng	Khối lượng	
PGDKT	Lực Trọng Tấn	42		2		
T.BankT	Đặng N.Tuyên	Xu		Từ: 15		Số từ:
Vẽ	Nguyễn Bá Duy	5/2021	Vật liệu: CT3	X260		



H
TL: 1:1

A-A
TL 1:1



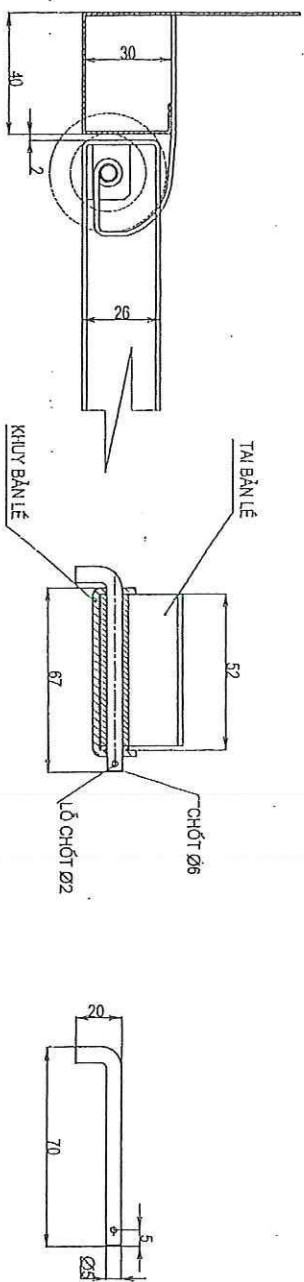
YÊU CẦU KỸ THUẬT

1. Tôn phải phẳng, không cong vênh, không gỉ rỉ. Các cạnh hàn và góc gấp phẳng, bằng.
2. Mối hàn chắc chắn, không rò rỉ, gợn xỉ, khoảng cách mối hàn 80÷100mm. Mài nhẵn mối hàn, làm sạch ba vĩa, cạnh sắc.

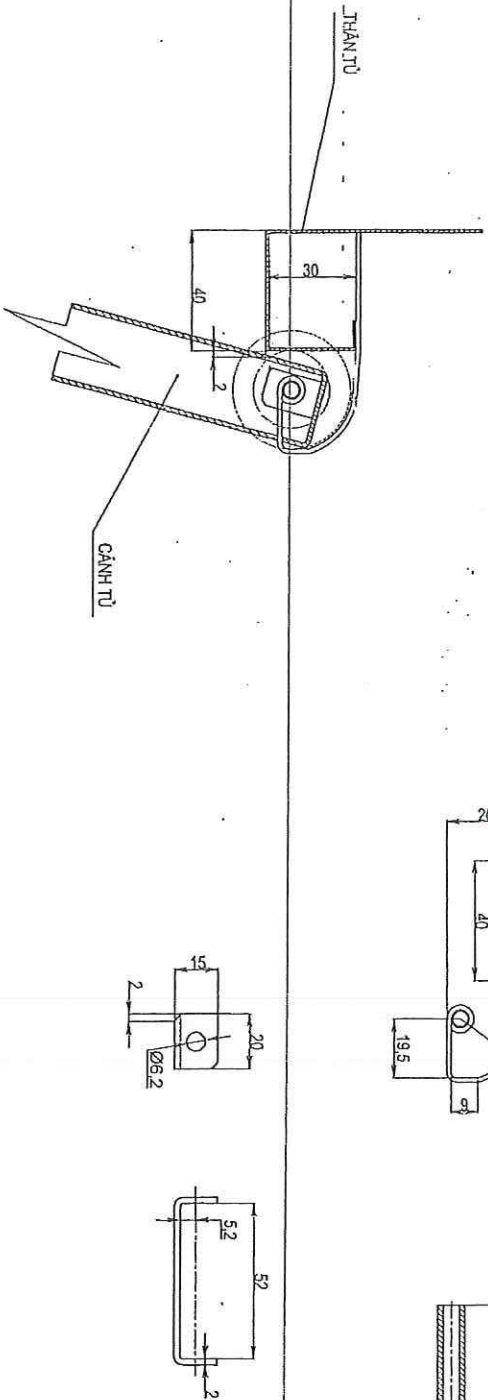
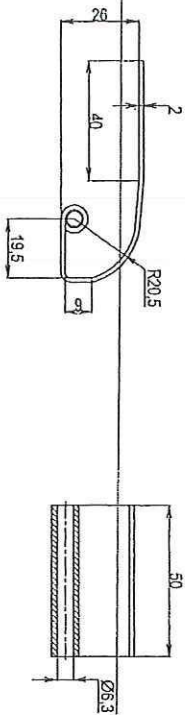
TRUNG ĐỘI K21				TS.B21- 09			
Số	Số	Số tài liệu	Ký	Ngày	TÂM NÓC TỦ		
PGĐKT	Lực Trọng Tấn						
T.BankT	Đặng.N.Tuyên				Vật liệu: CT3		
Vẽ	Nguyễn Bá Duy						
					Số lượng		
					Khối lượng		
					Tỷ lệ		
					Số tờ		

X260

KẾT CẤU BẢN LỆ VI TRÍ ĐỒNG



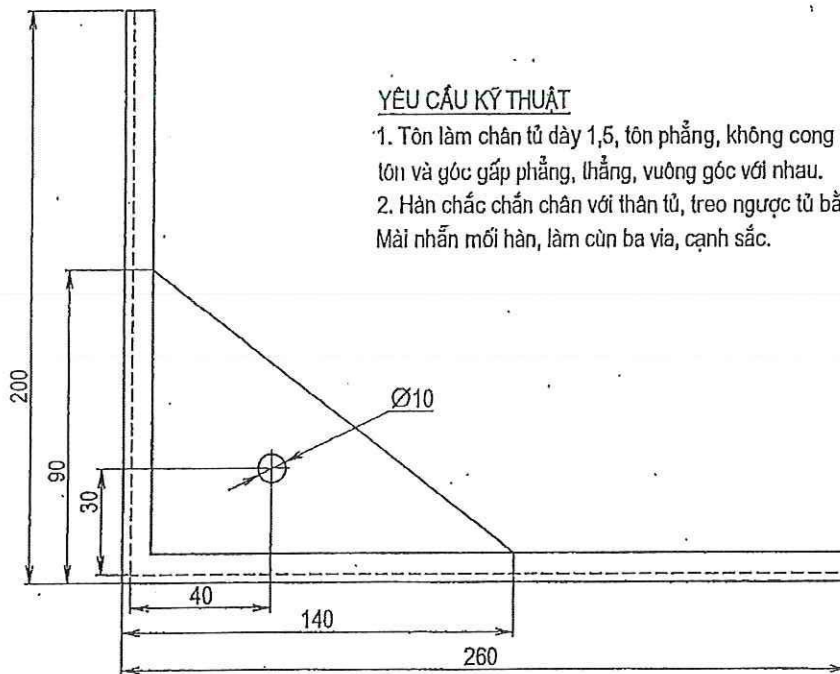
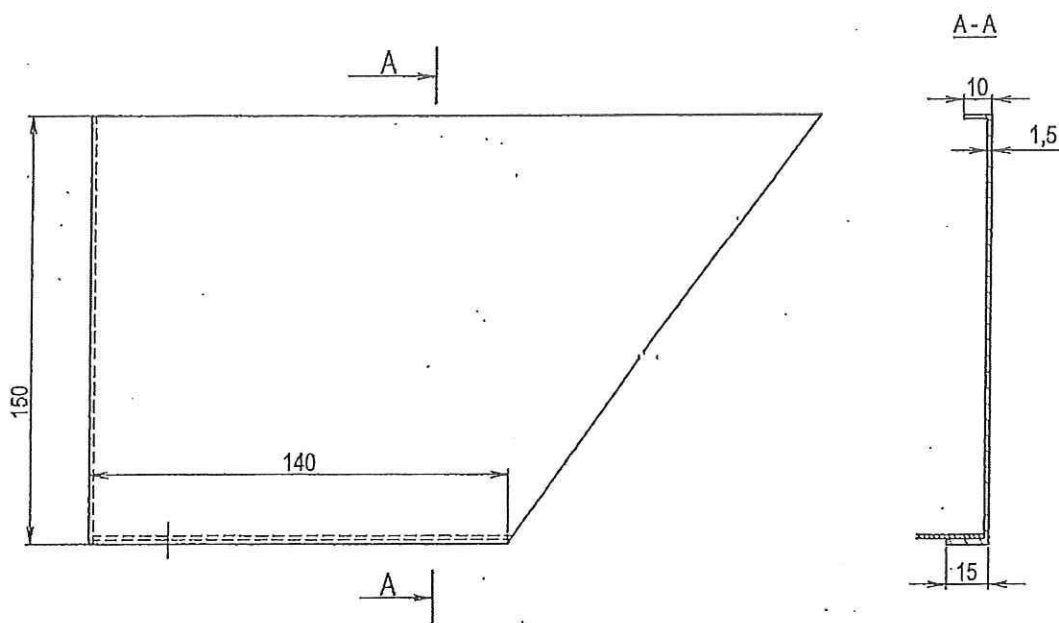
KẾT CẤU BẢN LỄ VỊ TRÍ MỞ



YÊU CẦU KỸ THUẬT

- Bạn lễ khi lắp không tư, lòng. Mỡ cánh phải dễ dàng không bó, kẹt
- Tai bản lễ được hàn với thân tủ, khay bản lễ hàn chắc chắn với cánh tủ

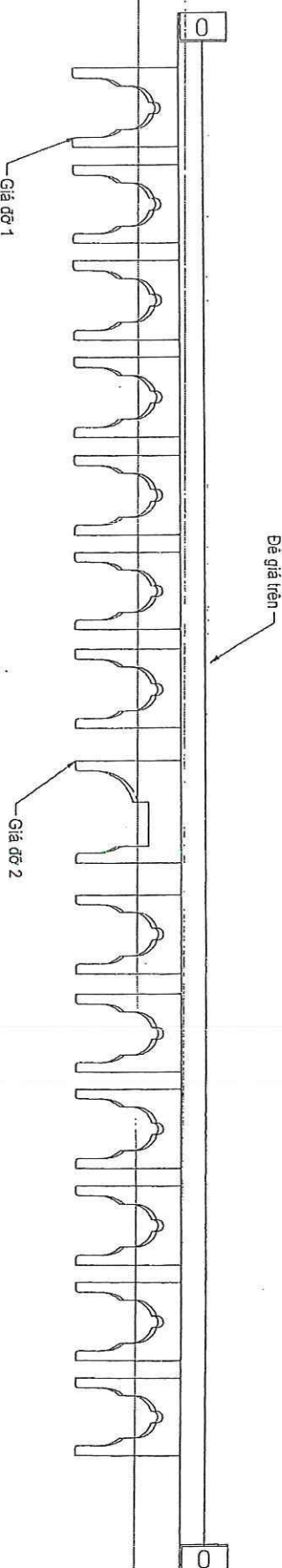
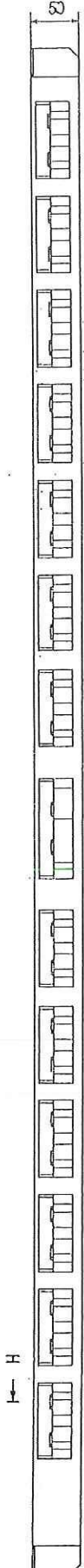
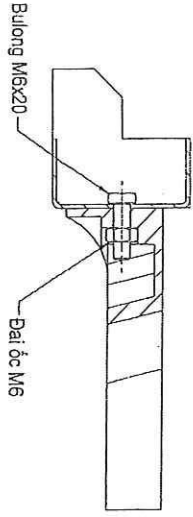
Sđ	Số lượng	Ký	Ngày						
Pgskt	Lưu Trùng Tấn	Y2							
T.BanKT	Đặng N.Tuyên	STu							
Vũ	Nguyễn Bá Duy	dy	5/2021						
Vật liệu: CT3									
CỤM BÀN LÊ				TS.B21- 06					
				Số lượng	Khối lượng	Tỷ lệ			
				12					
				Từ: 17	Số từ:				
				X260					



YÊU CẦU KỸ THUẬT

1. Tôn làm chân tủ dày 1,5, tôn phẳng, không cong vênh, không gỉ rỉ. Các cạnh tôn và góc gấp phẳng, thẳng, vuông góc với nhau.
2. Hàn chắc chắn chân với thân tủ, treo ngược tủ bằng chân để sơn tĩnh điện. Mài nhẵn mối hàn, làm cùn ba vĩa, cạnh sắc.

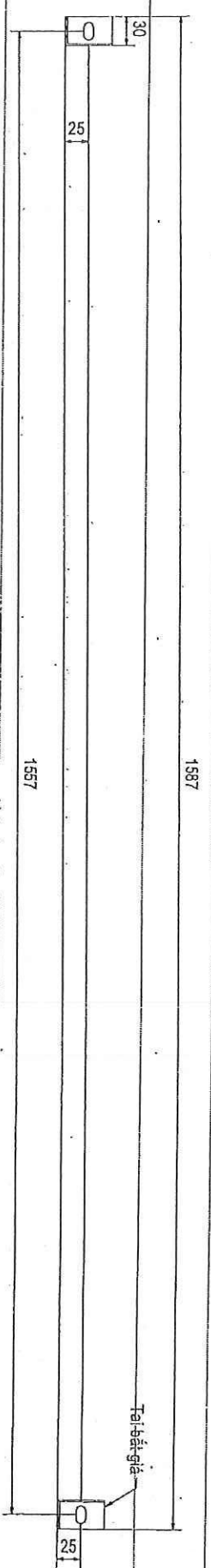
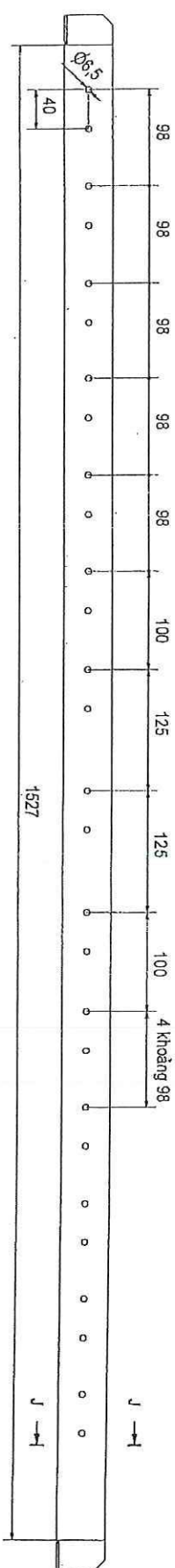
					TRUNG ĐỘI K21		
Sđ	S.lg	Số tài liệu	Ký	Ngày	CHÂN TỦ	TS.B21- 07	
PGĐKT	Lục Trọng Tấn					Số lượng	Khối lượng
T.BanKT	Đặng.N.Tuyên					8	Tỷ lệ
Vẽ	Nguyễn Bá Duy					Tờ: 18	Số tờ:
					Vật liệu: CT3	X260	



YÊU CẦU KỸ THUẬT

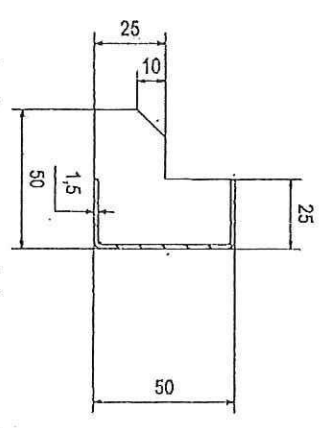
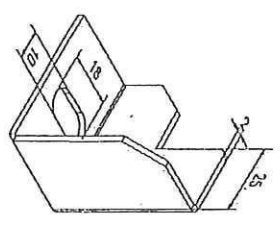
1. Ghép vít thành đỡ giá bằng 02 bulong M8 qua các lỗ tại khóa.

TRUNG ĐỘI K21				TS.B21-GT.ctr			
GIÁ TRÊN PHẦN TỬ TRÁI				Số lượng	Khối lượng	Tỷ lệ	
Vật liệu:				1			
Vẽ				Từ: 15		Số từ:	
Ngày				X260			
Số tài liệu							
PGSKT							
T.BankT							
Vẽ							



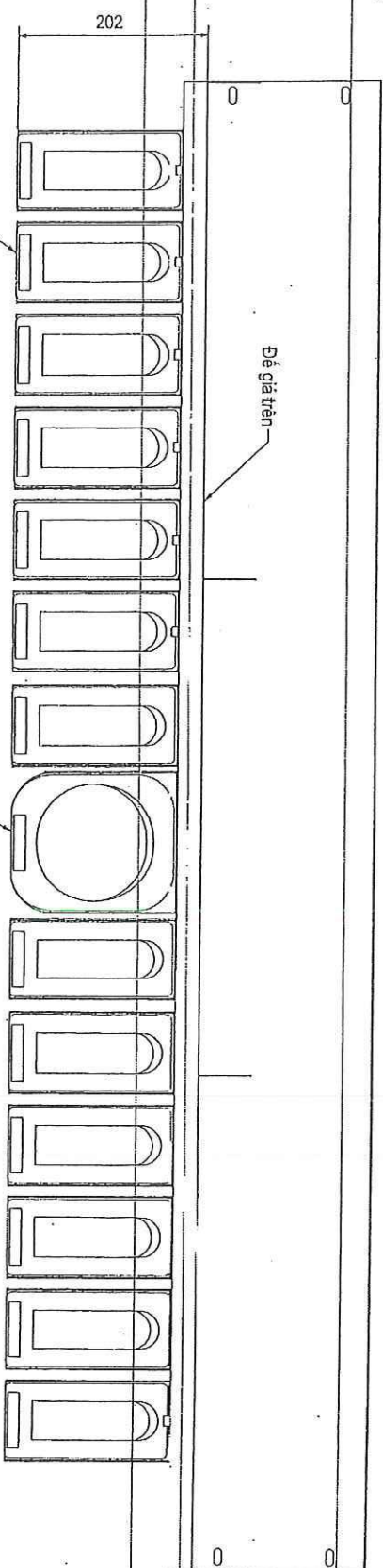
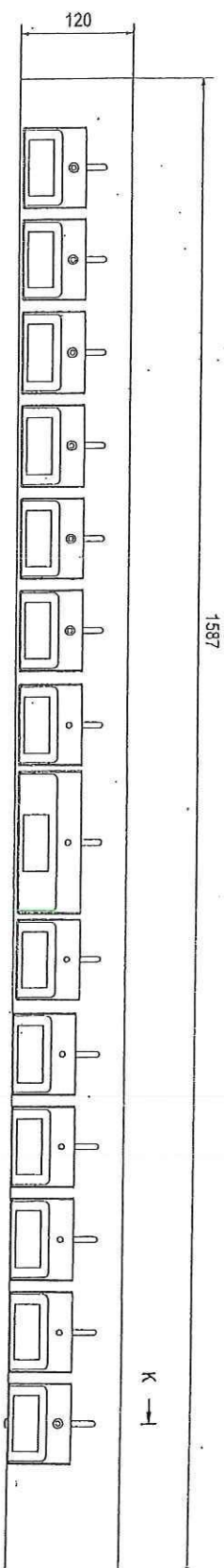
TAI BẤT GIÁ

s.lg: 02

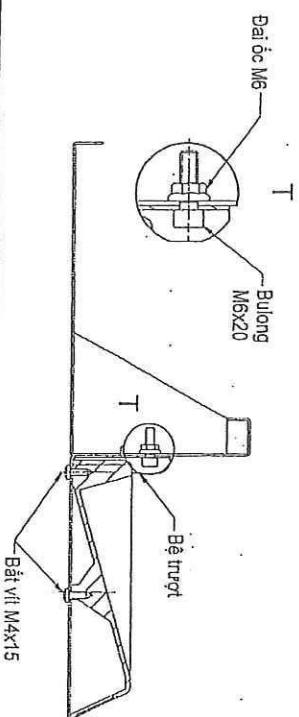


- YÊU CẦU KỸ THUẬT**
1. Giá sau khi gấp đảm bảo phẳng, không bị cong vênh
 2. Hàn chắc chân tại bất vào giá
 3. Sơn tĩnh điện màu xanh quân sự

				TRUNG ĐỘI K21			
				ĐỀ GIÁ TRÊN			
		Số tài liệu	Ký	Ngày	TS.B21-GT.tr.1		
		PG&KT	Lực Trọng Tấn	✓2	Số lượng	Khối lượng	Tỷ lệ
		T.Ban KT	Đặng N. Tuyền	✓	1		
Vg	Nguyễn Bá Duy	✓	5/2/2021	Vật liệu: CT3	X260		
					Tờ 20		Số tờ

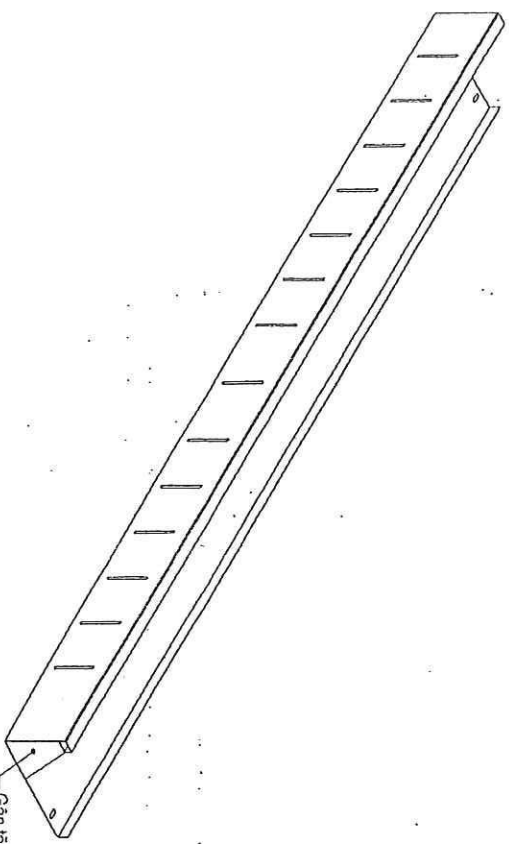
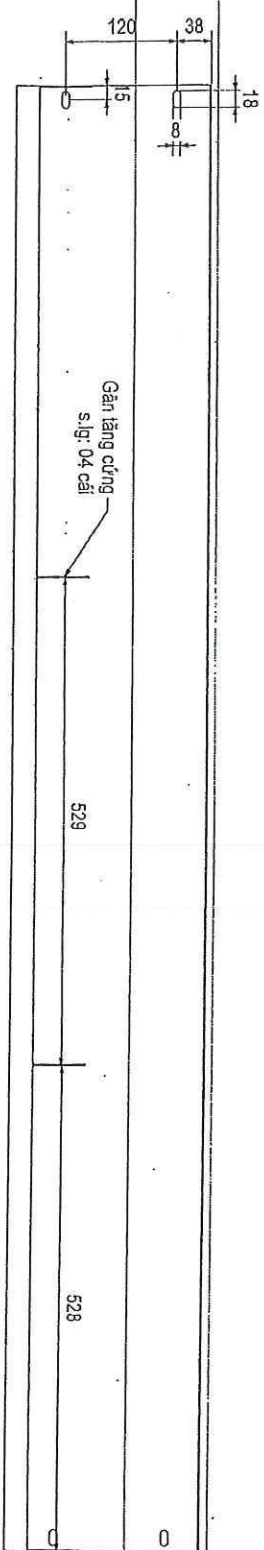
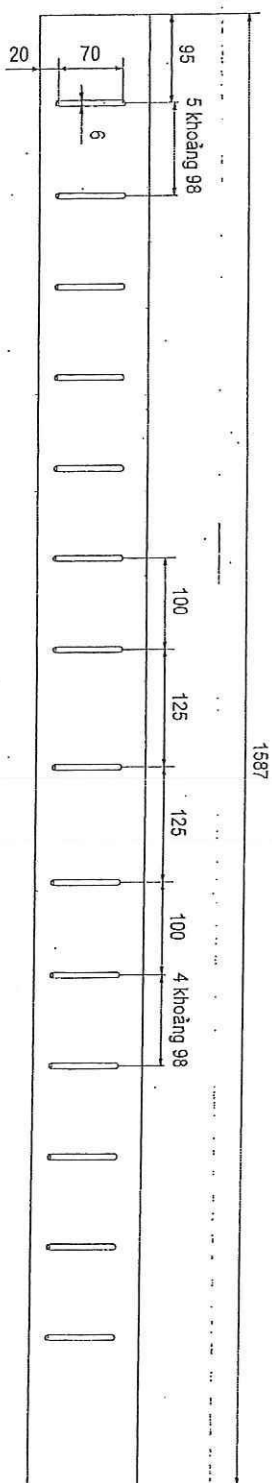
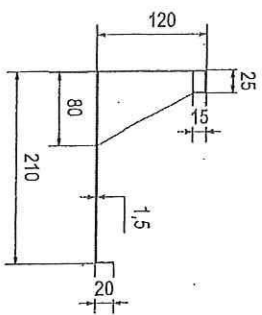


K-K



- YÊU CẦU KỸ THUẬT**
1. Ghế sau khi gấp đảm bảo phẳng, không bị cong vênh
 2. Hàn chắc chắn tại bắt vào giá
 3. Sơn tĩnh điện màu xanh quân sự

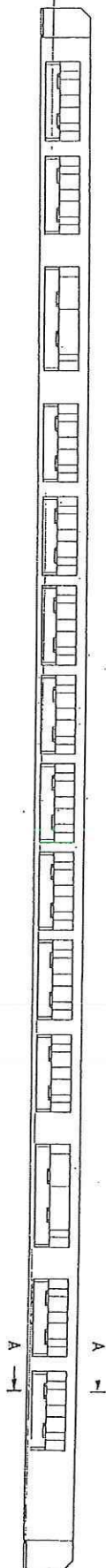
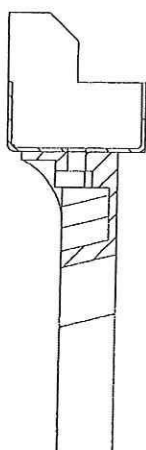
				TRUNG ĐỘI K21			
		Số tài liệu	Ký	Ngày	GIÁ DƯỚI PHẦN TỬ TRÁI		
PGĐKT	Lực Tổng Tấn						
T.Ban KT	Đặng N. Tuyên						
Về	Nguyễn Bá Duy			5/2021	Vật liệu:	TS.B21-GD.TT Số lượng Khối lượng Tỷ lệ 1 Tờ: 2/1 Số tờ:	
						X260	



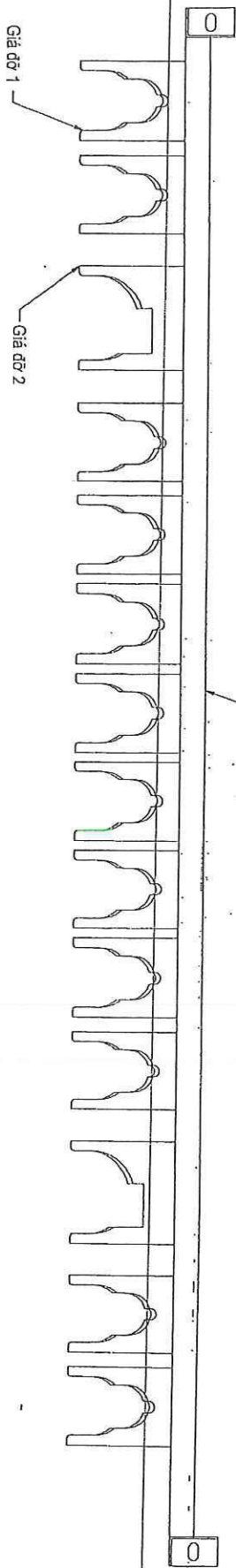
YÊU CẦU KỸ THUẬT
 1. Gắn sau khi ghép đảm bảo phẳng, không bị cong vênh
 2. Phấn thép sơn tĩnh điện màu xanh quân sự

TRUNG ĐỘI K21				ĐỀ GIÁ DƯỚI PHẦN TỬ TRÁI			
	Số tài liệu	Ký	Ngày	TS.B21-GD.tr.1			
	PGĐKT Lục Trọng Tân	✓	✓				
	T.BanKT Đặng N.Tuyên	✓	✓	Số lượng			
	Về	Nguyễn Bá Duy	5/2021				
Vật liệu: CT3				Tỷ lệ			
				Số tờ:			
				X260			

A-A

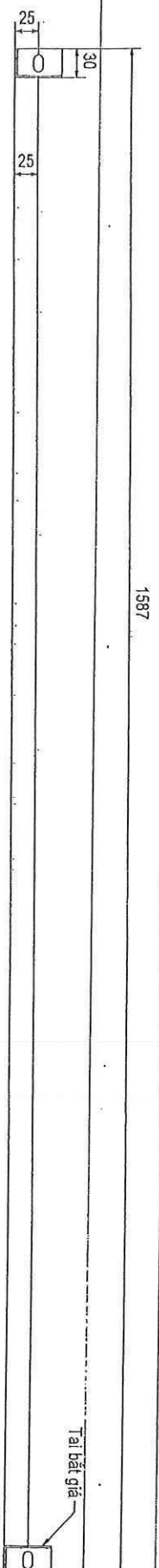
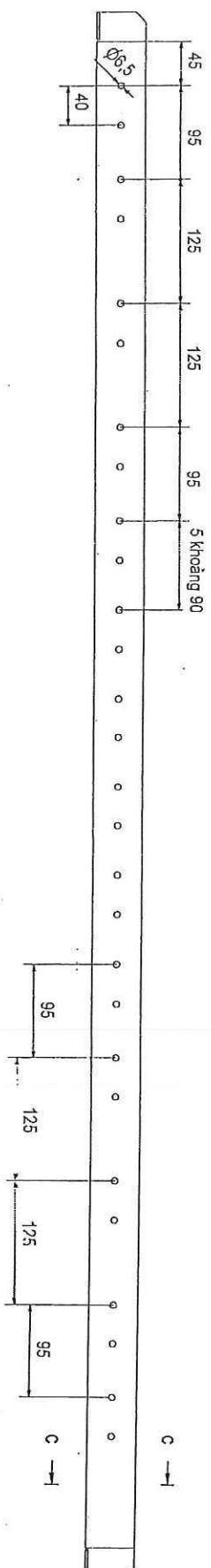


Đế giá trên



YÊU CẦU KỸ THUẬT
1. Ghép với thanh đỡ giá bằng 02 bulông M8 qua các lỗ tại khóa.

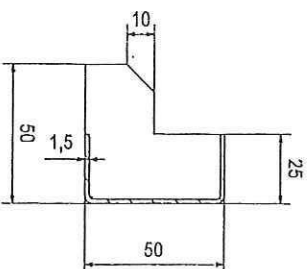
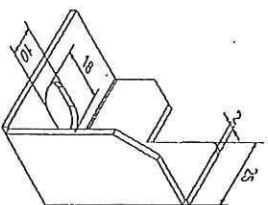
TRUNG ĐỘI K21							
	Số tài liệu	Ký	Ngày	GIÁ TRÊN PHẦN TỬ PHẢI			
	Lục Trọng Tấn	42					
	T.Bank/ Đặng N.Tuyên	TS					
	Vẽ	Nguyễn Bá Duy	5/2/2021				
Vật liệu:				TS.B21-GT.ph			
				Số lượng	Khối lượng	Tỷ lệ	
				1			
				Tờ: 23	Số tờ:		
				X260			



TÀI RẮT GIÁ

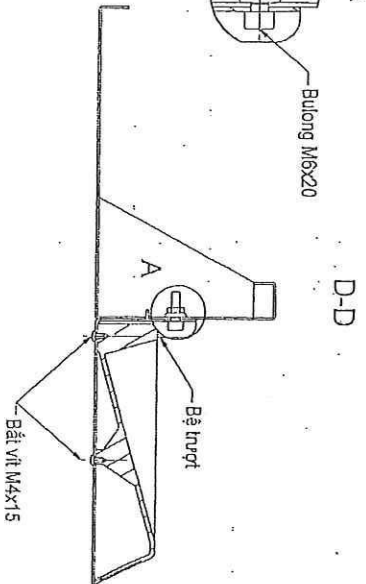
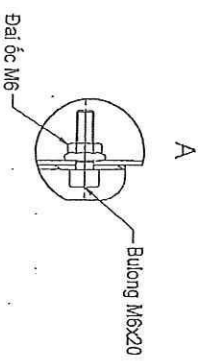
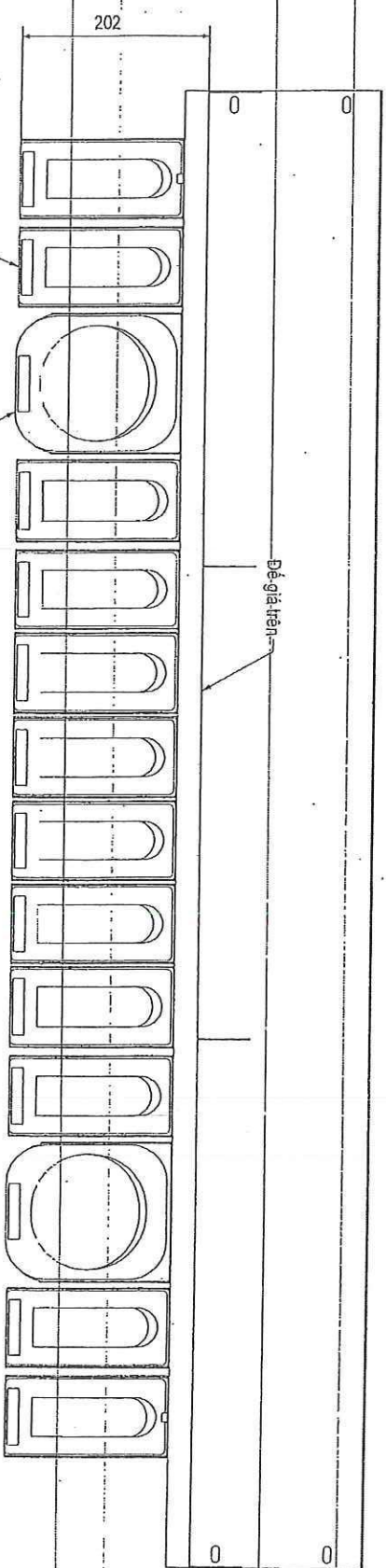
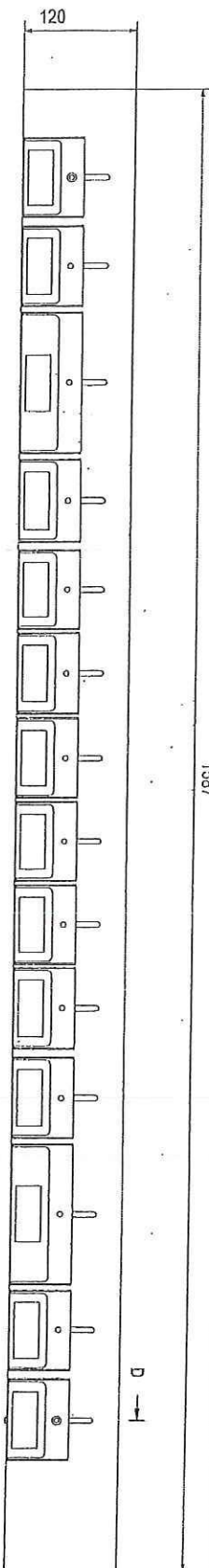
S.lý: 02

C-C

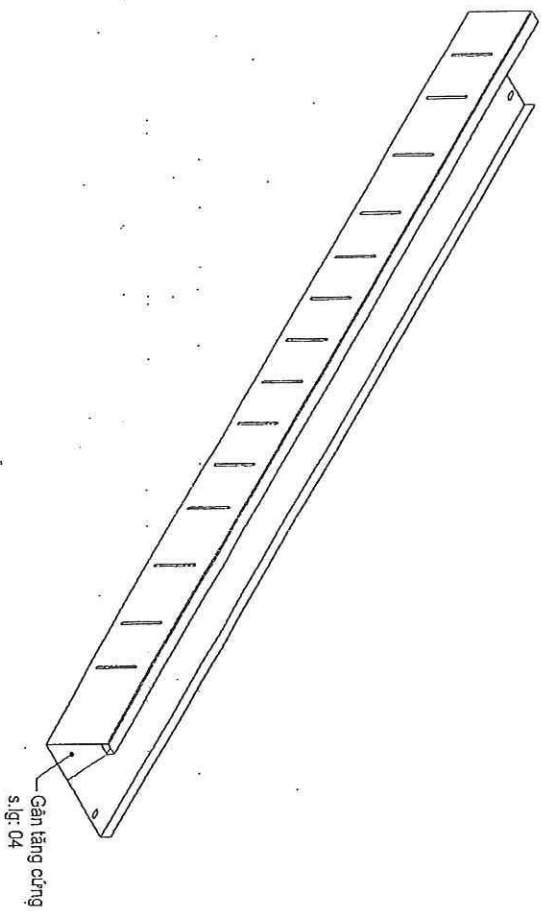
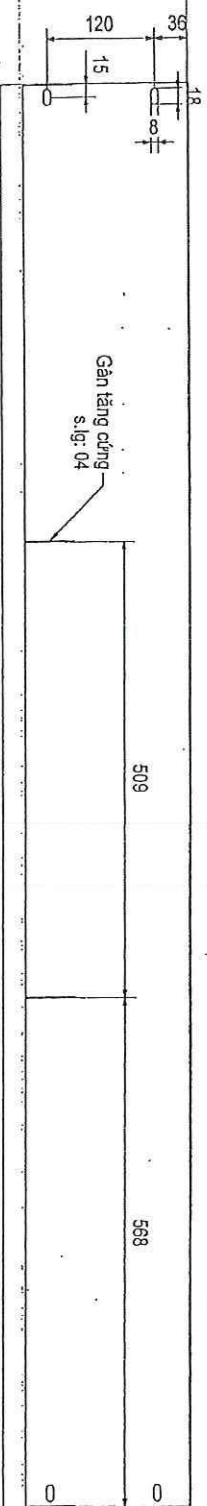
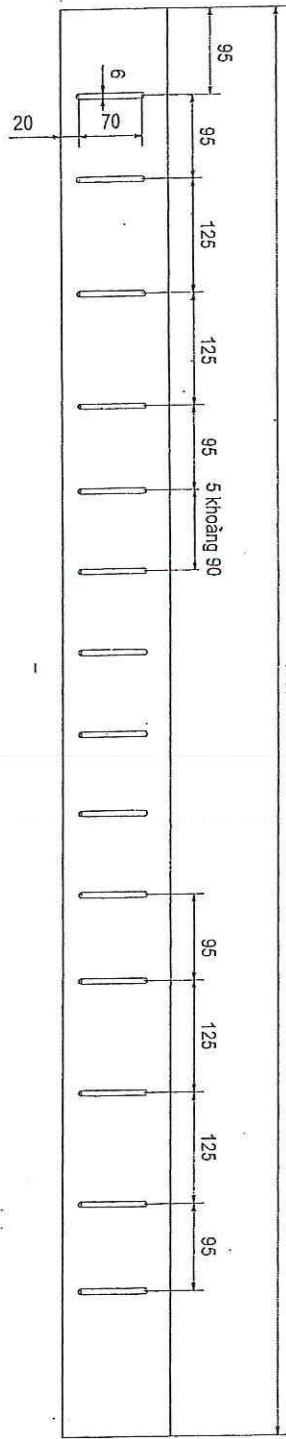
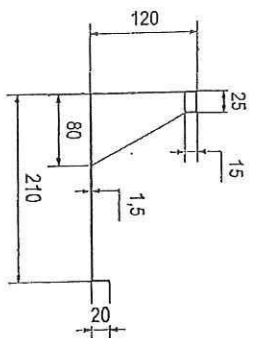


- YÊU CẦU KỸ THUẬT**
1. Giã sau khi gấp đảm bảo phẳng, không bị cong vênh
 2. Hàn chắc chắn tại bát vào giá
 3. Sơn tĩnh điện màu xanh quân sự




TRUNG ĐỘI K21			
	Số tài liệu	Ký	Ngày
PGĐKT	Lực Trọng Tấn	12	
T.Ban KT	Đặng N. Tuyền	12	
Vs	Nguyễn Bá Duy	12	5/2/2021
Vật liệu: CT3		ĐỀ GIÁ TRÊN	
		Số lượng	Khối lượng
		1	Tỷ lệ
		Tờ: 24	Số tờ:
		X260	

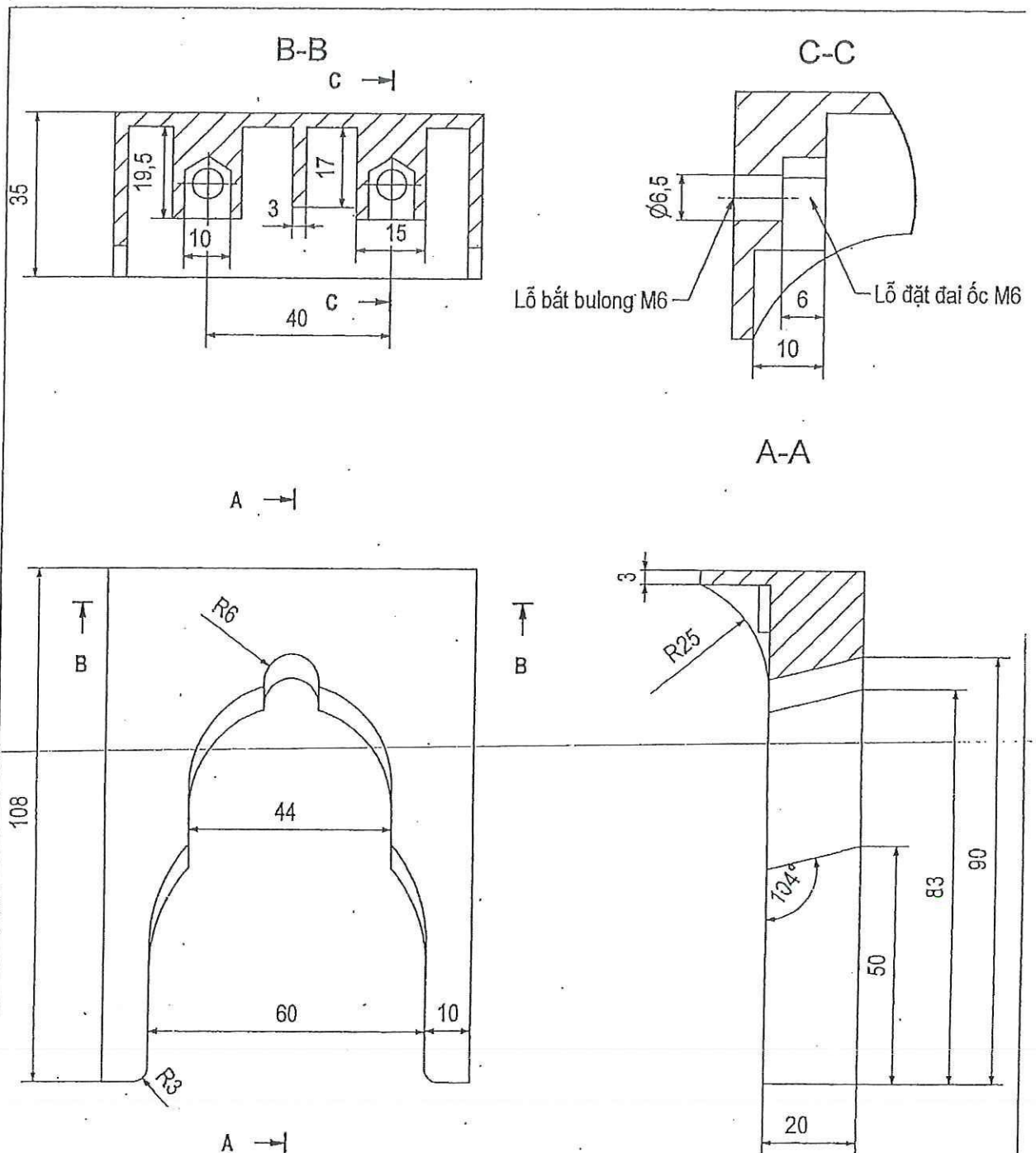


TRUNG ĐỘI K21				TS.B21-GD.ph	
GIÁ DƯỚI PHẦN TỬ PHẢI				Số lượng	Tỷ lệ
Số tài liệu				1	
PGĐT Lục Trùng Tấn					
T.Ban KT Đảng N. Tuyên					
Vg Nguyễn Bá Duy					
5/2021					
Vật liệu:				Tec: 25	Số tờ:
				X260	




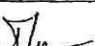
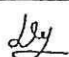
YÊU CẦU KỸ THUẬT
 1. Giá sau khi gấp đảm bảo phẳng, không bị cong vênh
 2. Phần thép sơn tĩnh điện màu xanh quân sự

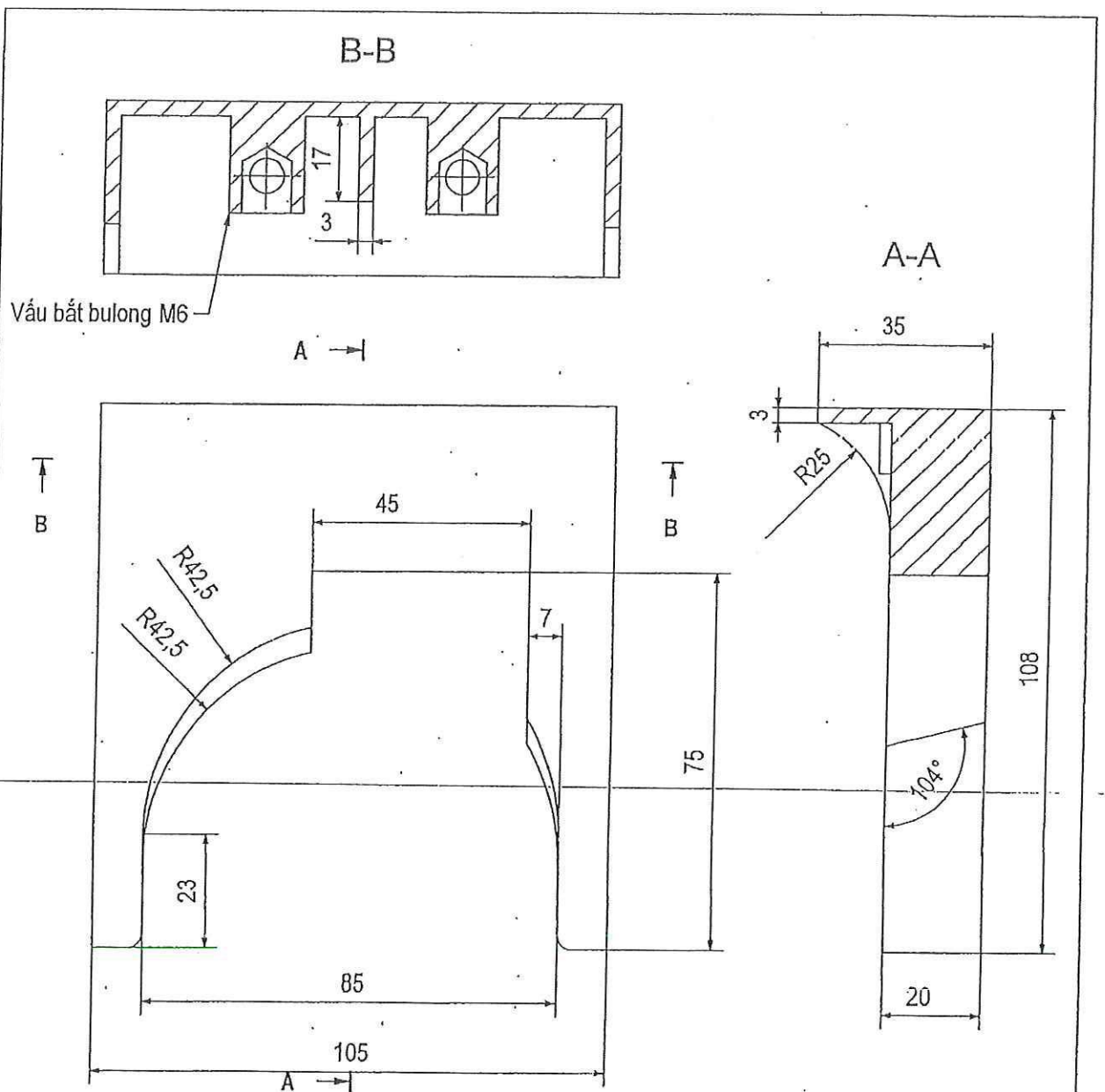
				TRUNG ĐỘI K21			
				TS.B21-GD.ph.1			
	Số tài liệu	Ký	Ngày				
PGĐKT	Lục Trọng Tấn			ĐỀ GIÁ DƯỚI PHẦN TỰ PHẢI			
T.Ban KT	Đặng N. Tuyên						
Vẽ	Nguyễn Bá Duy		5/2021	Vật liệu: CT3			
				TS.B21-GD.ph.1			
				Số lượng	Khối lượng	Tỷ lệ	
				1			
				Tờ: 2C		Số tờ:	
				X260			



YÊU CẦU KỸ THUẬT

1. Vật liệu: Nhựa ABS pha màu đen.
2. Vật liệu thay thế: Nhựa PP pha màu đen.
3. Bề mặt sản phẩm nhẵn đều, không vón cục, không rỗ khí.
4. Dùng cho súng tiểu liên, trung liên, súng phóng lựu.

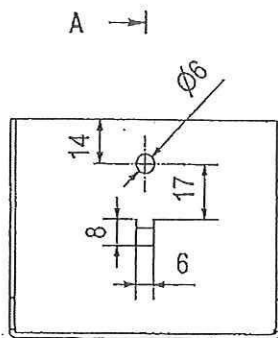
				TRUNG ĐỘI K21			
				GIÁ ĐỒ 1	TS.B21-GT.2		
	Số tài liệu	Ký	Ngày		Số lượng	Khối lượng	Tỷ lệ
PGBKT	Lục Trọng Tấn				28		
T.BanKT	Đặng.N.Tuyên			Vật liệu: NHỰA ABS	Tờ: 27		Số tờ:
Vẽ	Nguyễn Bá Duy		5/2021		X260		



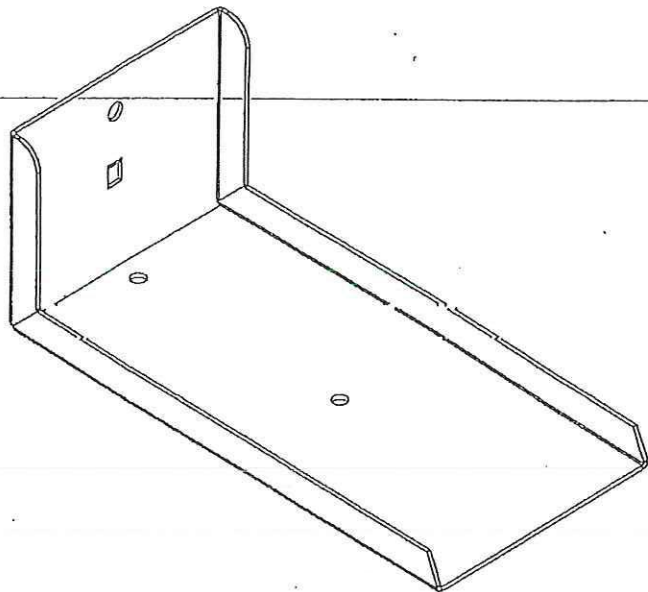
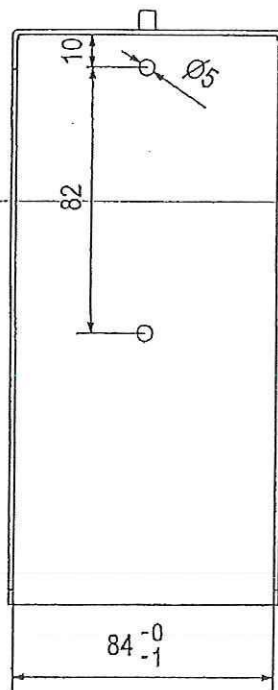
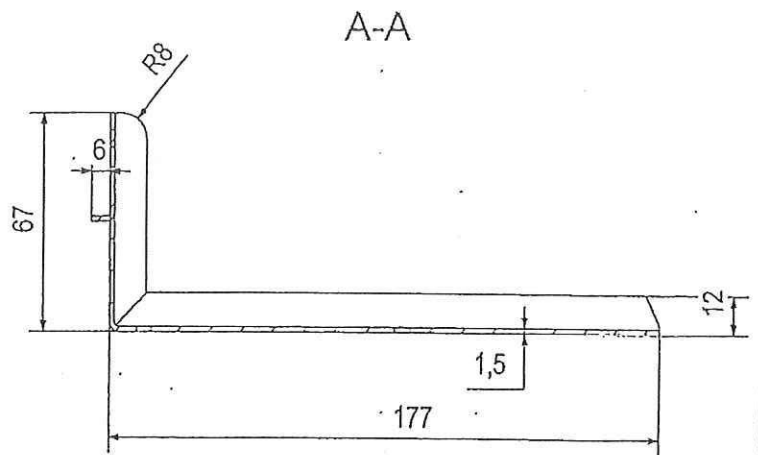
YÊU CẦU KỸ THUẬT

1. Vật liệu: Nhựa ABS pha màu đen.
2. Vật liệu thay thế: Nhựa PP pha màu đen.
3. Bề mặt sản phẩm nhẵn đều, không vón cục, không rỗ khí.
4. Kích thước, vị trí của vấu bắt bulong như chi tiết giá đỡ 1.

				TRUNG ĐỘI K21		
	Số tài liệu	Ký	Ngày	GIÁ ĐỠ 2	TS.B21-GT.3	
PGĐKT	Lục Trọng Tấn	<i>[Signature]</i>			Số lượng	Khối lượng
T.BanKT	Đặng.N.Tuyên	<i>[Signature]</i>			3	Tỷ lệ
Vẽ	Nguyễn Bá Duy	<i>[Signature]</i>	5/2021		Tờ: 2/2	Số tờ:
Vật liệu: NHỰA ABS				X260		



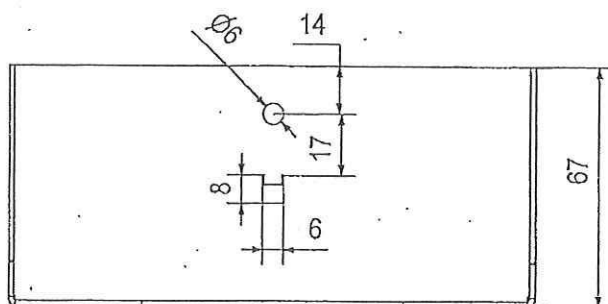
A →



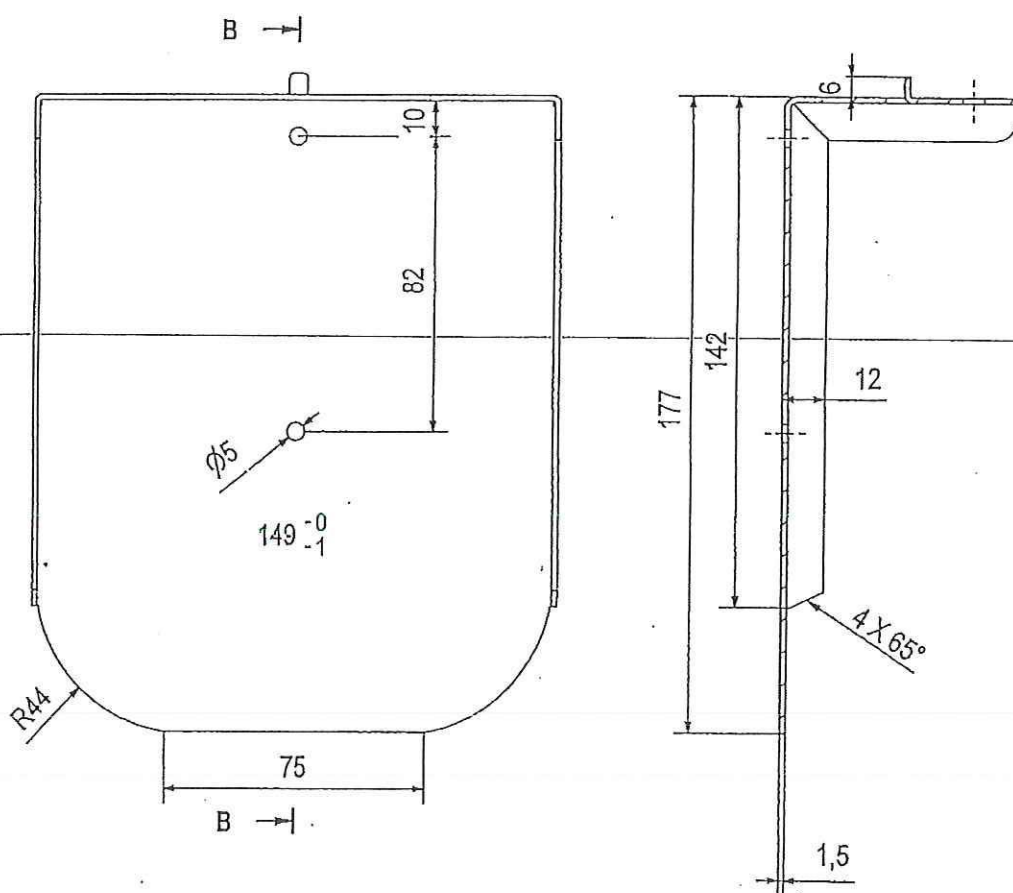
YÊU CẦU KỸ THUẬT

1. Tôn sau gấp phẳng, không bị cong vênh. Hàn kín các góc gấp
2. Mài nhẵn mối hàn, ba vĩa, cạnh sắc.
3. Sơn tĩnh điện màu xanh quân sự.

				TRUNG ĐỘI K21		
	Số tài liệu	Ký	Ngày	BỆ TRƯỢT 1	TS.B21-GD.1	
PGĐKT	Lục Trọng Tấn	<i>[Signature]</i>			Số lượng	Khối lượng
T.BankT	Đặng.N.Tuyên	<i>[Signature]</i>		Vật liệu: CT3	25	Tỷ lệ
Vẽ	Nguyễn Bá Duy	<i>[Signature]</i>	5/2021		Tờ: 29	Số tờ:
				X260		



B-B

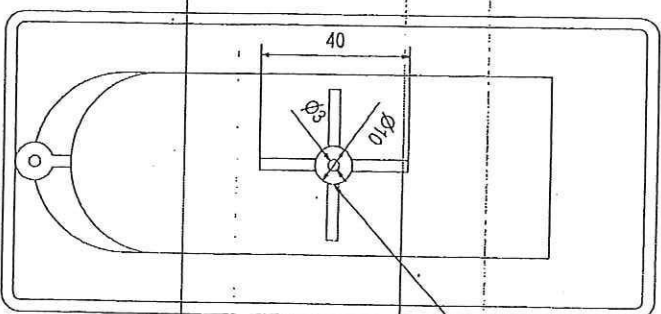
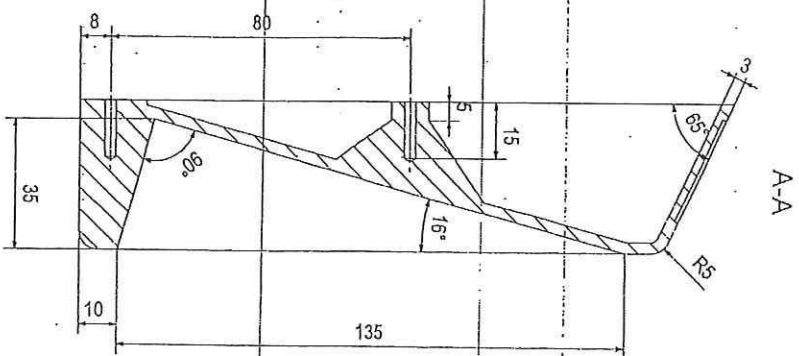
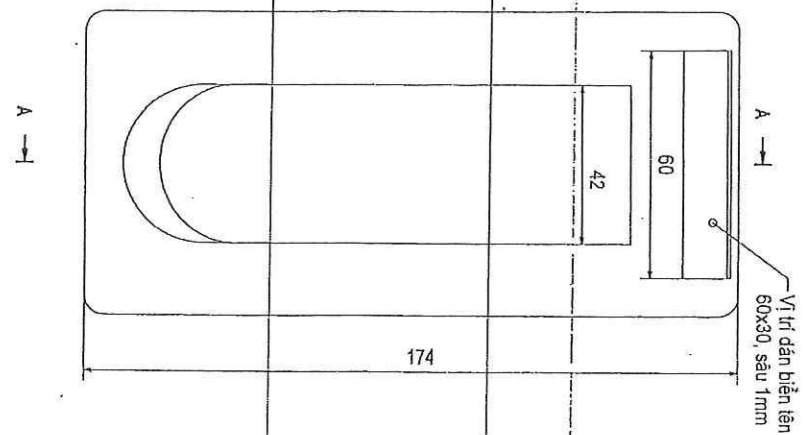


YÊU CẦU KỸ THUẬT

1. Tôn sau gấp phẳng, không bị cong vênh. Hàn kín các góc gấp
2. Mài nhẵn mối hàn, ba vìa, cạnh sắc.
3. Sơn tĩnh điện màu xanh quân sự.

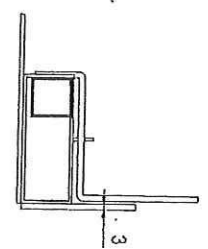
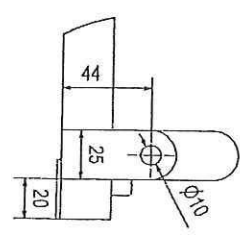
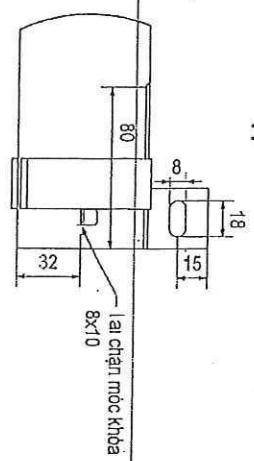
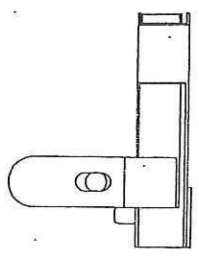
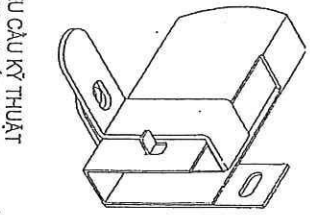
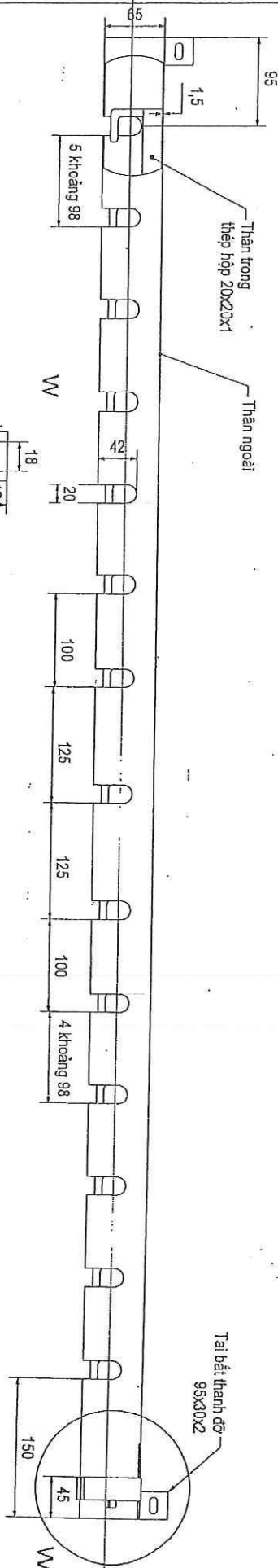
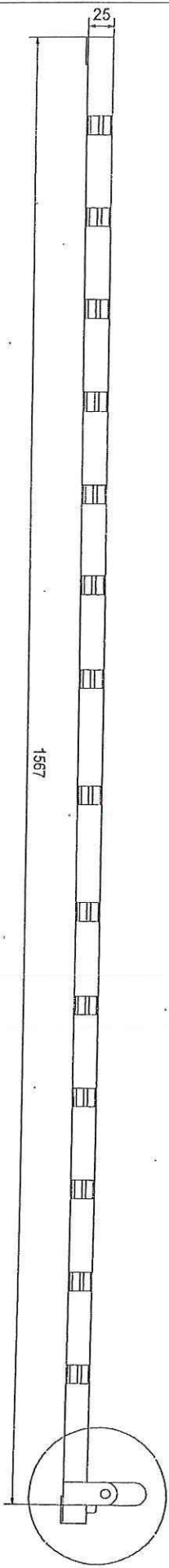
				TRUNG ĐỘI K21		
	Số tài liệu	Ký	Ngày	BỆ TRƯỢT 2	TS.B21-GD.2	
PGĐKT	Lục Trọng Tấn	<i>[Signature]</i>			Số lượng	Khối lượng
T.BanKT	Đặng.N.Tuyên	<i>[Signature]</i>			3	Tỷ lệ
Vẽ	Nguyễn Bá Duy	<i>[Signature]</i>	5/2021		Tờ: 3/3	Số tờ: 1
Vật liệu: CT3				X260		

80	40
----	----



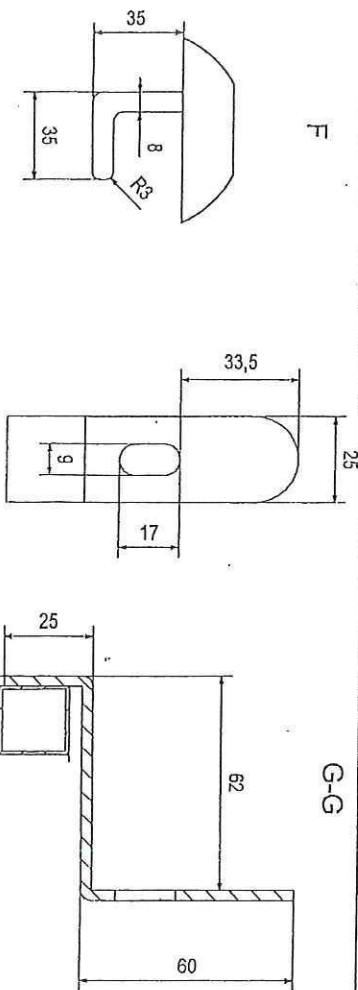
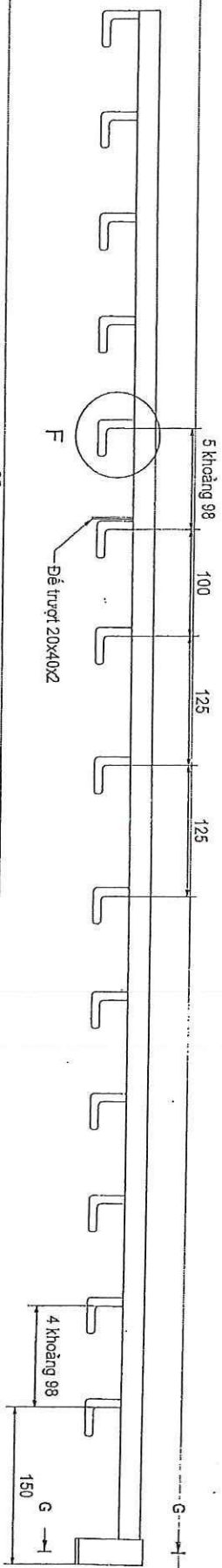
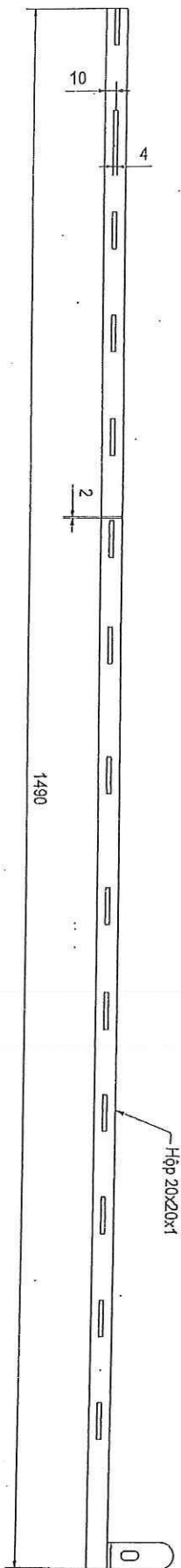
- YÊU CẦU KỸ THUẬT**
- Vật liệu thay thế: Nhựa PP.
 - Sản phẩm có màu đen đồng đều.
 - Bề mặt sản phẩm nhẵn, không vón cục, không rỗ khí.

				TRUNG ĐỘI K21			
		Số tài liệu	Ký	Ngày			
		PGĐKT	Lực Tổng Tấn	✓2			
		T.BanKT	Đặng N. Tuyền	X			
Vẽ	Nguyễn Bá Duy			5/2021			
Vật liệu: NHỰA ABS				GIÁ ĐỒ DƯỚI 1.			
				TS.B21-GD.3			
				Số lượng	Khối lượng	Tỷ lệ	
				28			
				Từ: 31		Số từ:	
				X260			



- YÊU CẦU KỸ THUẬT**
1. Các chi tiết ghép với nhau bằng hàn đầm bảo chắc chắn.
 2. Mài nhẵn mối hàn, ba vĩa, cạnh sắc.
 3. Khi lắp ghép đảm bảo thân trong cửa cơ cấu khóa dịch trượt nhẹ nhàng trong thân ngoài, các thanh chốt thẳng hàng và cách đều.
 4. Sơn tĩnh điện toàn bộ màu xanh quân sự

				TRUNG ĐỘI K21			
		Số tài liệu	Ký	Ngày	KHÓA VÒNG CỎ PHẦN TỬ TRÁI		
		PGĐKT	Lực Trọng Tấn	<i>[Signature]</i>			
		T.Ban KT	Đặng N. Tuyên	<i>[Signature]</i>			
Vấn	Nguyễn Rá Duyệt	<i>[Signature]</i>			Vật liệu:	TS.B21-KVC.T	
						Số lượng	Khối lượng
						1	Tỷ lệ
						Tờ 33	Số tờ
						X260	



- YÊU CẦU KỸ THUẬT**
1. Lắp cùn các cạnh sắc của móc khóa trước khi hàn ghép.
 2. Các chi tiết ghép với nhau bằng hàn đầm bảo chắc chắn.
 3. Sơn tĩnh điện toàn bộ màu xanh quân sự.

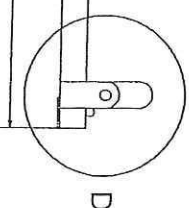
TRUNG ĐỘI K21			
	Số tài liệu	Ký	Ngày
PGĐKT	Lục Trọng Tấn	12	
T. Ban KT	Đặng N. Tuyên	12	
Vẽ	Nguyễn Bá Duy	12	
Vật liệu: CT3		TS.B21-KVC.T.1	
		Số lượng	Kích thước
		1	Tỷ lệ
		Từ: 3-4	Số từ:
		X260	

95



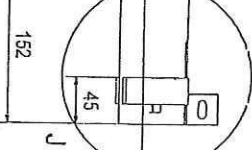
٧٠

1587



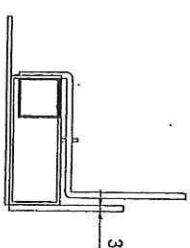
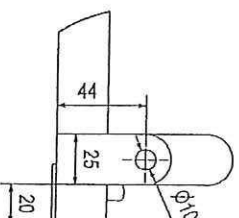
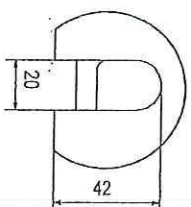
-Thân trong
thếp hộp 20x20x1

—Thaśa nanyā

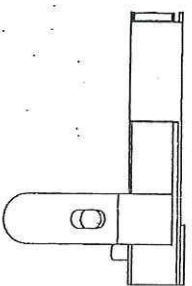
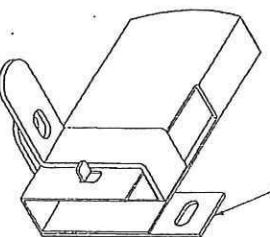


٢

A





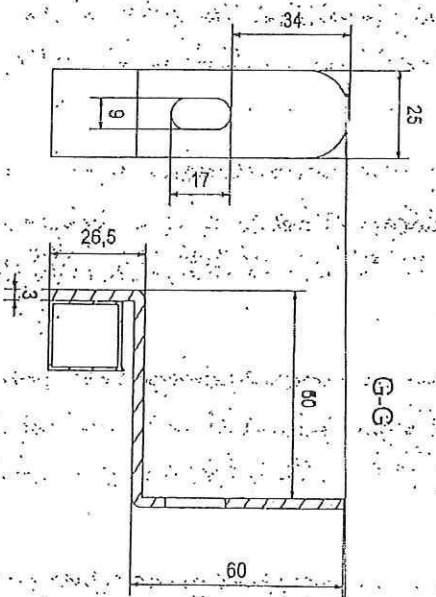
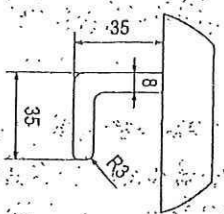
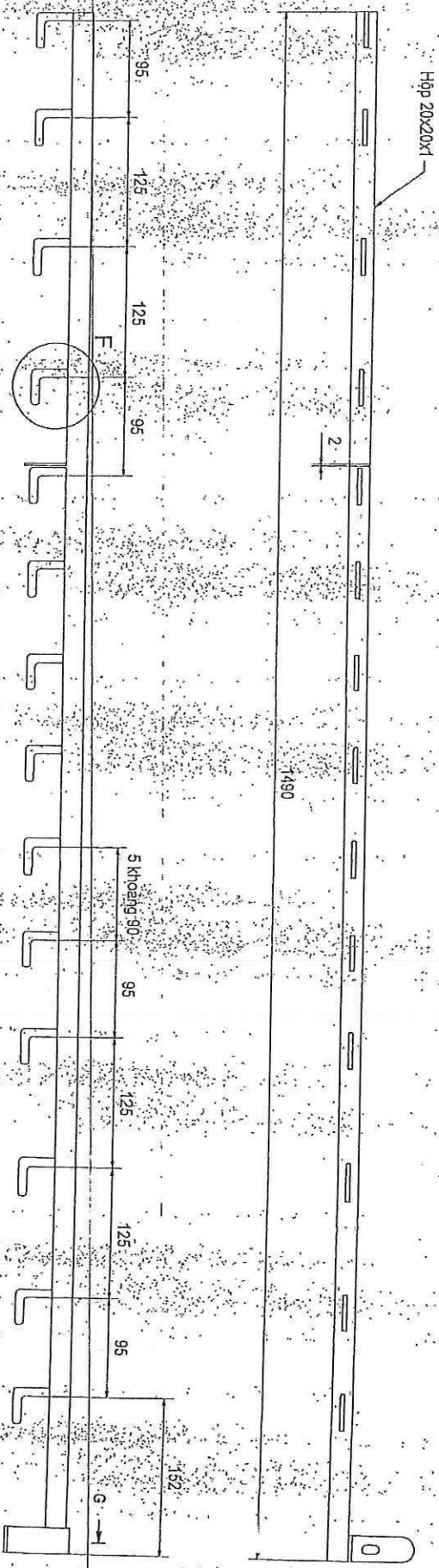
Tai bắt giá 95x30x2



YÊU CẦU KỸ THUẬT

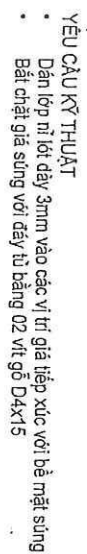
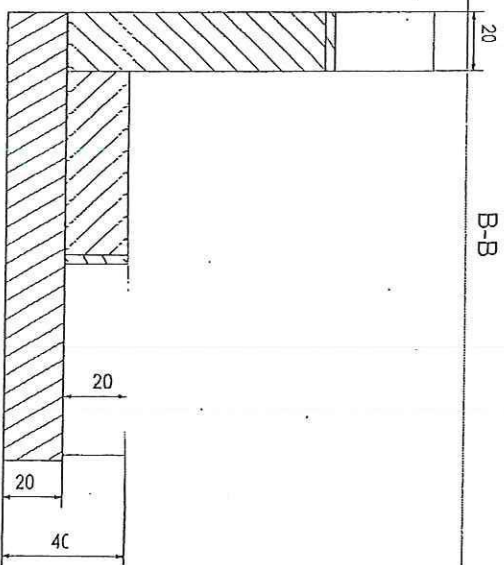
- Các chỉ tiêu ghép với nhau bằng hai điểm bảo chắc chắn.
- Mũi nhọn mới này, ba vĩa, cạnh sắc.
- Khi tiếp giáp điểm bảo thân trong của cơ cấu khóa dịch trượt nhẹ nhàng trong thân ngoài, các thanh chống thẳng hàng và cách đều.
- Sơn tĩnh điện toàn bộ màu xanh quân sự

TRUNG ĐỘI K21			
	Số tài liệu	Ký	Ngày
PGDKT	Lưu Trọng Tấn	12	
T.Ban KT	Đặng N. Tuấn		
Về	Nguyễn Bá Duy		
Vật liệu:			
KHÓA VÒNG CỎ PHẦN TỬ PHẢI			
TS.B21-KVC.P			
Số lượng	Khối lượng	Tỷ lệ	
1			
Tờ: 3/5		Số tờ:	
X260			

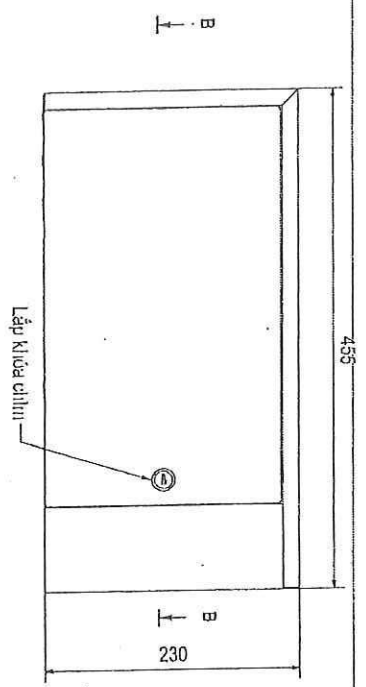


- YÊU CẦU KỸ THUẬT**
1. Lamin cạnh sắc của móc khóa vòng có trước khi hàn ghép.
 2. Các chi tiết ghép với nhau bằng hàn, đánh bảo chất chắn.
 3. Sơn tĩnh điện toàn bộ màu xanh quân sự.

TRUNG ĐỘI K21			
	Số tài liệu	Ký	Ngày
PGĐKT	Lực Trọng Tấn	12	
TL Ban KT	Bảng Nguyễn	15	
Viê	Nguyễn Bá Duy	14	
Vật liệu CT3		TS.B21-K/C.P.01	
KHÓA CỎ		Số lượng	Khối lượng
		11	Tỷ lệ
		Từ 36	Số dư
		X260	



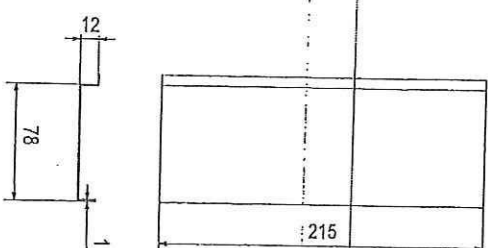
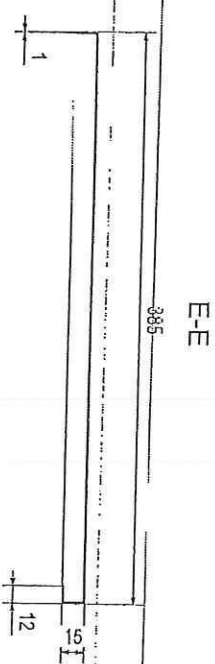
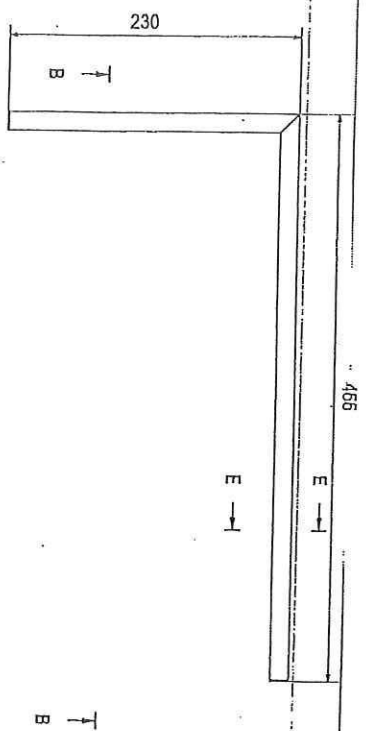
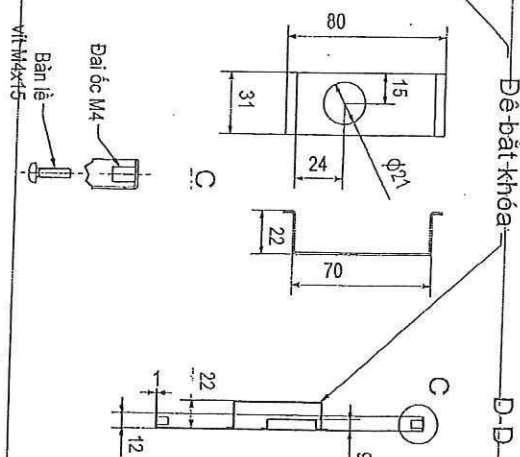
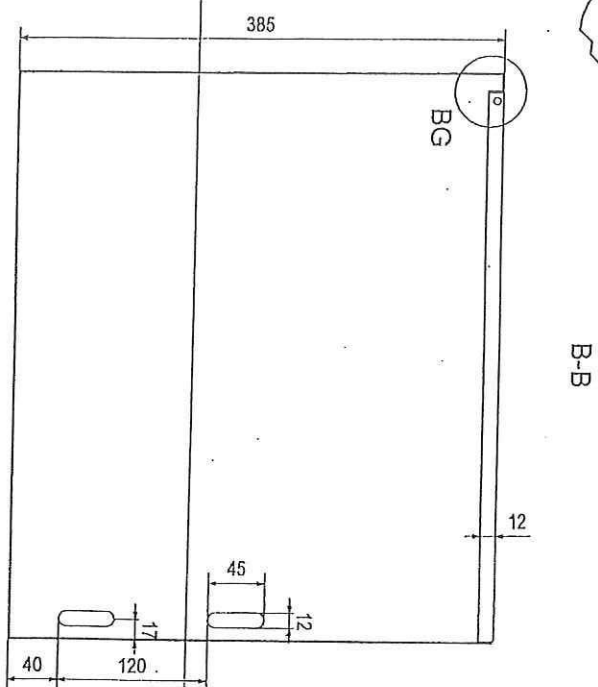
TRUNG ĐỘI K21			
TS.B21-GSN		GIÁ NGẪN	
Số lượng	Khối lượng	Tỷ lệ	
01			
Tỷ: 3-7		Số tờ:	
X260			
Vật liệu:			
Số		Ngày	
Ký		Ngày	
Số tài liệu		Ngày	
Lục Trọng Tấn		Ngày	
PGĐT		Ngày	
T.BankT		Ngày	
Đặng N. Tuấn		Ngày	
Nguyễn Bá Duy		Ngày	
V&		Ngày	



YÊU CẦU KỸ THUẬT

Thành và vách ngăn được hàn chắc chắn với đáy và thành bên phải lu

TRUNG ĐỘI K21				
	Số tài liệu	Ký	Ngày	
	Lục Trọng Tấn	12		
	T.Ban KT Đặng N. Tuấn	12		
Vẽ	Nguyễn Bá Duy	12	5/2021	
Vật liệu:				
NGĂN DƯỚI				
TS.B21-ND				
Số lượng		Khối lượng		Tỷ lệ
01				
Tờ: 39		Số tờ:		
X260				



YÊU CẦU KỸ THUẬT

- Thành và vách ngăn được hàn chắc chắn với dây và thành bên phải từ

	Số tài liệu	Ký	Ngày		
PGDKT	Lực Trọng Tấn	✓2			
T Ban KT	Bàng N. Tuyên	N/A			
Về	Nguyễn Bá Duy	đy	5/2021		
TRUNG ĐỘI K21					
NGÃN DƯỚI					
Vật liệu CT3			TS.B21-ND.00		
Số lượng		Khối lượng	Tỷ lệ		
01					
Tờ: 39			Số tờ:		
X260					